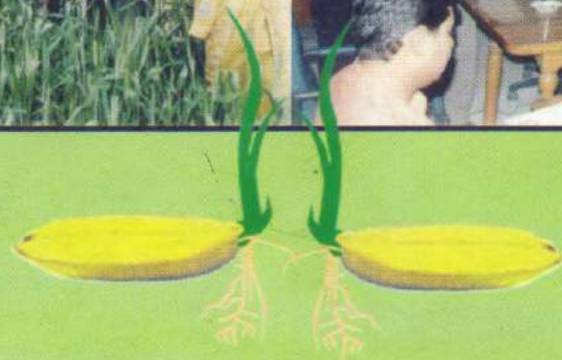


বার্ষিক প্রতিবেদন

২০০৬-২০০৭



বীজ প্রত্যয়ন এজেন্সী
কৃষি মন্ত্রণালয়
গাজীপুর-১৭০১

বার্ষিক প্রতিবেদন ২০০৬-০৭



বীজ প্রত্যয়ন এজেন্সী

কৃষি মন্ত্রণালয়

গাজীপুর-১৭০১

উপদেষ্টা : কৃষিবিদ ননী গোপাল রায়
পরিচালক, বীজ প্রত্যয়ন এজেন্সী, গাজীপুর।

সম্পাদনায় :

- কৃষিবিদ নির্মল কুমার সাহা
প্রধান বীজ প্রত্যয়ন অফিসার
- কৃষিবিদ মোঃ আখতার হোসেন সরকার
মুখ্য বীজ প্রযুক্তিবিদ
- কৃষিবিদ দেওয়ান নেছার আহমেদ
প্রধান বহিরাংগন নিয়ন্ত্রণ কর্মকর্তা
- কৃষিবিদ আব্দুর রহিম হাওলাদার
উপ-পরিচালক (ভ্যারাইটি টেস্টিং)
- কৃষিবিদ মোঃ নুরুজ্জামান
জ্যেষ্ঠ প্রশিক্ষণ কর্মকর্তা
- মোহাম্মদ শামছুর রহমান খান
প্রকাশনা কর্মকর্তা

বীজ প্রত্যয়ন এজেন্সী (এস সি এ)

কৃষি মন্ত্রণালয়, জয়দেবপুর, গাজীপুর-১৭০১

ফোন : ৮৮০-২-৯২৫২০৩৩

ফ্যাক্স : ৮৮০-২-৯২৫৭১৩৪

ই-মেইল : dir@sca.gov.bd

ওয়েবসাইট : http://www.sca.gov.bd

কম্পোজ : মোহাম্মদ শামছুর রহমান খান

প্রকাশনা কর্মকর্তা

মো. আব্দুল মান্নান

মুদ্রণ : কৃষি তথ্য সার্ভিস, খামারবাড়ি, ঢাকা।

প্রকাশকাল : মে ২০০৮, মুদ্রন সংখ্যা : ৫০০ কপি

ভূমিকা :

বীজ প্রত্যয়ন এজেন্সী বীজের প্রত্যয়ন ও মান নিয়ন্ত্রণের দায়িত্ব পালনকারী একমাত্র সরকারী প্রতিষ্ঠান। দেশে মানসম্পন্ন বীজ উৎপাদন বৃদ্ধির লক্ষ্যে ১৯৭৪ সালে বীজ প্রত্যয়ন এজেন্সী প্রতিষ্ঠা লাভ করে। সরকারী, বেসরকারী ও কৃষক পর্যায়ে বীজ প্রত্যয়ন ও মান নিয়ন্ত্রণের মাধ্যমে উন্নতমানের বীজ ব্যবহার করে ফসলের উৎপাদন বৃদ্ধি এবং জাতীয় প্রবৃদ্ধি অর্জন করা এ প্রতিষ্ঠানের মূল লক্ষ্য। এ প্রতিষ্ঠানের কার্যক্রম বীজ অধ্যাদেশ ১৯৭৭, জাতীয় বীজনীতি ১৯৯৩, বীজ আইন (সংশোধিত) ১৯৯৭, বীজ বিধিমালা ১৯৯৮, বীজ আইন (সংশোধিত) ২০০৫ সর্বোপরি জাতীয় বীজ বোর্ডের সিদ্ধান্ত অনুসারে পরিচালিত হয়ে থাকে। সরকারী ও বেসরকারী পর্যায়ে উৎপাদিত বিভিন্ন বীজ ফসলের মান নিয়ন্ত্রণ ও প্রত্যয়নের মাধ্যমে কৃষক পর্যায়ে মানসম্পন্ন বীজ সরবারহ নিশ্চিত করা, কৃষক পর্যায়ের উৎপাদিত ও সংরক্ষিত বীজ পরীক্ষা করা, বিদেশ থেকে আমদানীকৃত বীজ নমুনা পরীক্ষা করা, মার্কেট মনিটরিং এর মাধ্যমে বিভিন্ন সরকারী ও বেসরকারী প্রতিষ্ঠান কর্তৃক বাজারজাতকৃত বীজের মান পরীক্ষা করা, বিভিন্ন প্রতিষ্ঠান কর্তৃক উদ্ভাবিত ফসলের নতুন জাতের অনুমোদনের বিষয়ে কারিগরি কমিটির মাধ্যমে জাতীয় বীজ বোর্ডকে সহায়তা প্রদান প্রভৃতি কর্মকাণ্ডের মাধ্যমে এ প্রতিষ্ঠান দেশের কৃষি উন্নয়নে অবদান রাখছে।

বর্তমানে সরকারী ও বেসরকারীভাবে মাত্র ১৫-১৮% মানসম্পন্ন বীজ সরবারহ করা সম্ভব হচ্ছে। সরকার বীজ শিল্পের উন্নয়নে আগামী ২০১০ সাল নাগাদ এর পরিমাণ ৩০-৩৫% বৃদ্ধি করার লক্ষ্যমাত্রা নির্ধারণ করেছে। এ লক্ষ্যমাত্রা অর্জনের জন্য বর্তমান সরকার বীজ খাতে নিয়োজিত সরকারী ও বেসরকারী উভয় খাতের উন্নয়নের সাথে সাথে বীজ প্রত্যয়ন এজেন্সীকে পূর্ণগঠনের মাধ্যমে আরও শক্তিশালী করার পদক্ষেপ গ্রহণ করেছে।

এ বার্ষিক প্রতিবেদন প্রণয়নে বীজ প্রত্যয়ন এজেন্সীর যে সকল কর্মকর্তা, কর্মচারী নিরলস পরিশ্রম করেছেন তাদের আন্তরিক প্রচেষ্টা ও কর্মতৎপরতার জন্য ধন্যবাদ জানাচ্ছি। পাশাপাশি এ তৎপরতা অব্যাহত রাখারও পরামর্শ দিচ্ছি। যথেষ্ট আন্তরিকতা ও সতর্কতা থাকা সত্ত্বেও প্রতিবেদনটি প্রকাশনায় মুদ্রনজনিত ত্রুটি থাকতে পারে। আমাদের এ অনিচ্ছাকৃত ভুলত্রুটি ক্ষমাসুন্দর দৃষ্টিতে বিবেচনা পূর্বক পরবর্তী সংখ্যার জন্য প্রয়োজনীয় পরামর্শ ও সূচিস্তিত মতামত প্রদানের জন্য সচেতন পাঠক- পাঠিকাদের নিকট সবিনয় অনুরোধ জানাচ্ছি।

(ননী গোপাল রায়)

পরিচালক

বীজ প্রত্যয়ন এজেন্সী

গাজীপুর-১৭০১।

Abbreviations :

APSA	= Asian Pacific Seed Association
ATC	= Agricultural Technical Committee
BARC	= Bangladesh Agricultural Research Council
CST	= Chief Seed Technologist
DANIDA	= Danish International Development Assistance
DDVT	= Deputy Director (Variety Testing)
DUS	= Distinctness, Uniformity and Stability
FO	= Field Officer
ISTA	= International Seed Testing Association
MPO	= Market Promotion Officer
NARS	= National Agricultural Research System
MoA	= Ministry of Agricultural
NSB	= National Seed Board
NSTL	= National Seed Testing Laboratory
PFCO	= Principal Field Control Officer
PO	= Publication Officer
PSCO	= Principal Seed Certification Officer
QCO	= Quality Control Officer
RFO	= Regional Field Officer
RSTL	= Regional Seed Testing Laboratory
SA	= Seed Analyst
SAIC	= SAARC Agricultural Information Centre
SCA	= Seed Certification Agency
SCO	= Sample Collection Officer
SID	= Seed Industry Development
STO	= Senior Training officer
SVTO	= Senior Variety Training officer
UPOV	= International Union for the Protection of New Varieties of plants
VCU	= Value for Cultivation and Uses.

সূচীপত্র :

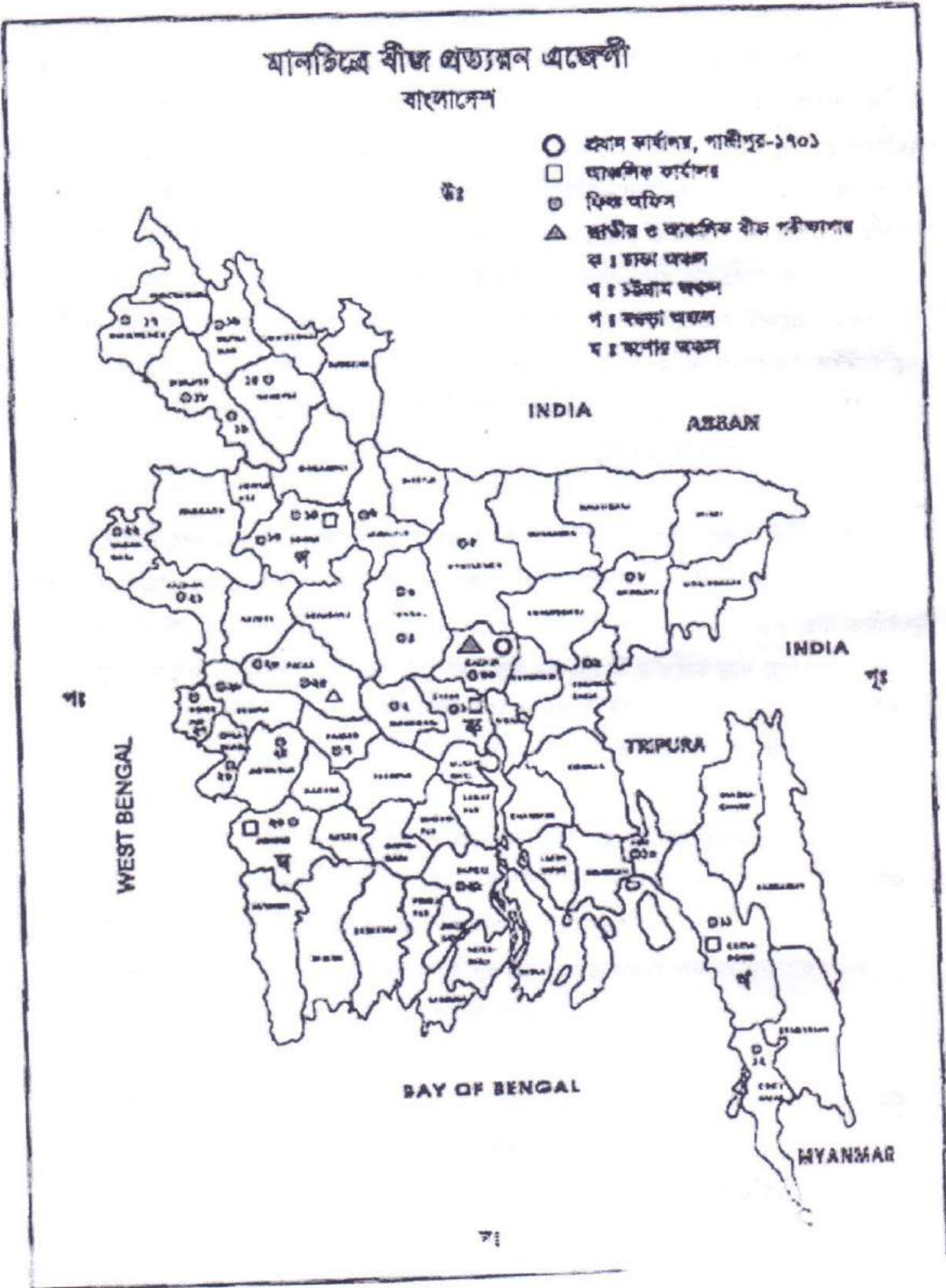
ক্রমিক নং	বিষয়	পৃষ্ঠা নং
১.	পটভূমি	১
২.	মানচিত্রে বীজ প্রত্যয়ন এজেসী	২
৩.	মানচিত্রের বর্ণনা	৩
৪.	এক নজরে বীজ প্রত্যয়ন এজেসী	৪
৫.	বীজ প্রত্যয়ন এজেসীর সাংগঠনিক কাঠামো	৫
৬.	বীজ প্রত্যয়ন এজেসীর বিভাগীয় কার্যক্রম	৬
	(ক) মাঠ পরিদর্শন উইং এর কার্যাবলী	৬
	পরিশিষ্ট ক-১ ২০০৬ - ০৭ ইং উৎপাদন বর্ষের মাঠ পরিদর্শনের চূড়ান প্রতিবেদন	৮
	পরিশিষ্ট ক-২ মাঠ পরিদর্শন উইং- এর সচিত্র কার্যক্রম	৯
	(খ) বীজ পরীক্ষা উইং এর কার্যাবলী	১০
	পরিশিষ্ট খ-১ বীজ পরীক্ষার বার্ষিক প্রতিবেদন (জাতীয়, আঞ্চলিক ও মিনি বীজ পরীক্ষাগার) ২০০৬-২০০৭ ইং- এর সার সংক্ষেপ	১২
	পরিশিষ্ট খ-২ বীজ পরীক্ষার বার্ষিক প্রতিবেদন (জাতীয় বীজ পরীক্ষাগার) ২০০৬-২০০৭ ইং- এর সার সংক্ষেপ	১৩
	পরিশিষ্ট খ-৩ বীজ পরীক্ষার বার্ষিক প্রতিবেদন (আঞ্চলিক বীজ পরীক্ষাগার) ২০০৬-২০০৭ ইং- এর সার সংক্ষেপ	১৪
	পরিশিষ্ট খ-৪ মিনি পরীক্ষাগারসমূহের বীজ পরীক্ষার বার্ষিক প্রতিবেদন ২০০৬-২০০৭ ইং- এর সার সংক্ষেপ	১৫
	পরিশিষ্ট খ-৫ প্রত্যয়নের আওতায় সরকারী বীজ পরীক্ষার বার্ষিক প্রতিবেদন (জাতীয় ও আঞ্চলিক বীজ পরীক্ষাগার) ২০০৬-২০০৭ ইং	১৫
	পরিশিষ্ট খ-৬ প্রত্যয়নের আওতায় বেসরকারী বীজ পরীক্ষার বার্ষিক প্রতিবেদন (জাতীয় ও আঞ্চলিক বীজ পরীক্ষাগার) ২০০৬-২০০৭ ইং	১৬
	পরিশিষ্ট খ-৭ মাননীয়ন্ত্রণের আওতায় বেসরকারী মান ঘোষিত বীজ পরীক্ষার প্রতিবেদন (জাতীয় ও আঞ্চলিক বীজ পরীক্ষাগার) ২০০৬-২০০৭	১৬
	পরিশিষ্ট খ-৮ মাননীয়ন্ত্রণের আওতায় বেসরকারী পর্যায়ে আমদানীকৃত বীজ পরীক্ষার প্রতিবেদন (জাতীয় বীজ পরীক্ষাগার) ২০০৬-২০০৭ ইং	১৭
	পরিশিষ্ট খ-৯ মাননীয়ন্ত্রণের আওতায় চাষি বীজ (ডিএই) পরীক্ষার প্রতিবেদন (জাতীয়, আঞ্চলিক ও মিনি বীজ পরীক্ষাগার) ২০০৬-২০০৭ ইং	১৭

পরিশিষ্ট খ-১০	মার্কেট মনিটরিং- এর আওতায় হাট বাজার হতে সংগৃহীত বীজ পরীক্ষার বার্ষিক প্রতিবেদন (জাতীয় ও আঞ্চলিক বীজ পরীক্ষাগার) ২০০৬-০৭ ইং	১৮
পরিশিষ্ট খ-১১	বিবিধ বীজ পরীক্ষার বার্ষিক প্রতিবেদন (জাতীয় ও আঞ্চলিক বীজ পরীক্ষাগার) ২০০৬-২০০৭ ইং	১৯
পরিশিষ্ট খ-১২	বীজ পরীক্ষণ উইং এর সচিত্র প্রতিবেদন	২০
(গ)	ভ্যারাইটি টেস্টিং উইং এর কার্যাবলী :	২১
পরিশিষ্ট গ-১	২০০৬-২০০৭ ও সনে জাতীয় বীজ বোর্ড কর্তৃক ছাড়কৃত/নিবন্ধিত নোটিফাইড ফসলের তালিকা	২৩
পরিশিষ্ট গ-২	Result of Pre-Post, Grow-out and DUS Test	২৪
পরিশিষ্ট গ-৩	ভ্যারাইটি টেস্টিং উইং এর কার্যাবলীর সচিত্র প্রতিবেদন	২৫
৭.	বীজ প্রত্যয়ন এজেন্সীর কন্ট্রোল ফার্মের কার্যক্রম	২৬
৮.	পরিশিষ্ট ঘ-১ এসসিএ কন্ট্রোল ফার্মের লে-আউট	২৭
৯.	পরিশিষ্ট ঘ-২ ১৮/০২/১৯৯৮ ইং থেকে ৩০/৬/২০০৭ ইং পর্যন্ত সময়ে কন্ট্রোল ফার্মে উৎপাদিত বিভিন্ন পণ্যের বিক্রয়লব্ধ অর্থের বিবরণ	২৮
১০.	প্রশিক্ষণ ও প্রকাশনা শাখার কার্যক্রম	২৯
	পরিশিষ্ট ঙ-১ দেশের অভ্যন্তরে প্রশিক্ষণ প্রতিবেদন ২০০৬- ২০০৭ ইং	৩০
	পরিশিষ্ট ঙ-২ বিদেশ প্রশিক্ষণের প্রতিবেদন ২০০৬- ২০০৭ ইং	৩১
	পরিশিষ্ট ঙ-৩ বীজ প্রত্যয়ন এজেন্সীর উন্নয়নমূলক প্রকাশনার তালিকা ২০০৬- ২০০৭ ইং	৩১
১১.	প্রশাসন ও হিসাব শাখা কার্যক্রম	৩২
১২.	পরিশিষ্ট চ-১ বীজ প্রত্যয়ন এজেন্সী, কৃষি মন্ত্রণালয়, গাজীপুর এর ২০০৬-২০০৭ অর্থ বছরের খাতওয়ারি অর্থ প্রাপ্তি ও ব্যয় বিবরণী (অনুন্নয়ন)	৩৩
১৩.	বীজ প্রত্যয়ন এজেন্সীর বিসিএস (কৃষি) ক্যাডার কর্মকর্তাগণের তথ্যাদি	৩৫
১৪.	বীজ প্রত্যয়ন এজেন্সী, কৃষি মন্ত্রণালয়, গাজীপুর এর ২০০৬-২০০৭ অর্থ বছরের খাতওয়ারি অর্থ প্রাপ্তি ও ব্যয় বিবরণী (অনুন্নয়ন) পরিশিষ্ট চ-১	
১৫.	২০০৬-২০০৭ এবং সনে ট্যাগ ছাপানো ও বিতরণের হিসাব	৩৮
১৬.	পরিশিষ্ট ছ-১ বীজ প্রত্যয়ন এজেন্সীর উন্নয়নমূলক কর্মকান্ডের সচিত্র প্রতিবেদন	৩৯
১৭.	বীজ প্রত্যয়ন এজেন্সীর ২০০৬-২০০৭ অর্থ বছরের উলেখযোগ্য সাফল্য	৪০
১৮.	Main Functions of Seed Certification Agency in Bangladesh	৪১

পটভূমি :

বাংলাদেশের প্রথম জাতীয় পঞ্চবার্ষিকী পরিকল্পনার (১৯৭৩-৭৮) অন্তর্ভুক্ত দানাশস্য বীজ প্রকল্পের আওতায় শুধুমাত্র সরকারী খাতে বীজ প্রত্যয়ন ও মান নিয়ন্ত্রণকারী সংস্থা হিসাবে ১৯৭৪ সনে বীজ প্রত্যয়ন এজেন্সী প্রতিষ্ঠিত হয়। বীজ প্রত্যয়ন এজেন্সীর এ সকল কর্মকান্ড জাতীয় বীজ বোর্ডের সিদ্ধান্ত, বীজ অধ্যাদেশ ১৯৭৭, জাতীয় বীজনীতি ১৯৯৩, বীজ বিধি ১৯৯৮, বীজ (সংশোধিত) আইন ১৯৯৭ এবং বীজ (সংশোধিত) আইন ২০০৫ এর বিধান অনুযায়ী অনুসৃত হয়ে আসছে। দেশে একটি শক্তিশালী বীজ শিল্প গড়ে তোলার লক্ষ্যে জাতীয় বীজনীতি ১৯৯৩ -এ বেসরকারী খাতে উৎপাদনে উৎসাহিত করা হয় এবং সরকারী খাতের পাশাপাশি বেসরকারী খাতে উৎপাদিত বীজের প্রত্যয়ন ও মান নিয়ন্ত্রণের বিধান রাখা হয়। সে লক্ষ্যে বীজ প্রত্যয়ন এজেন্সী বর্তমানে জাতীয় বীজ নীতি ও বীজ আইনের আলোকে দেশে একটি শক্তিশালী বীজ শিল্প গড়ে তোলার জন্যে এবং ২০১০- ১১ সাল নাগাদ মানসম্পন্ন বীজের পরিমাণ ১৫-১৮% (বর্তমান) থেকে ৩০-৩৫% উন্নীত করার নিমিত্তে সরকারী ও বেসরকারী উভয় খাতেই বীজ প্রত্যয়ন সেবা প্রদান করে আসছে এবং বীজের মান নিয়ন্ত্রণ করে আসছে।

ইতোমধ্যে বিভিন্ন বেসরকারী প্রতিষ্ঠান বীজ উৎপাদন ও সংরক্ষণে এগিয়ে এসেছে এবং বীজ প্রত্যয়ন এজেন্সী তাদেরকে প্রয়োজনীয় সেবা প্রদান করে আসছে। ইহা ছাড়াও বীজ প্রত্যয়ন এজেন্সী চাষি পর্যায়ে উৎপাদিত বীজ পরীক্ষা নিরীক্ষা করে ফলাফল দিচ্ছে। এ প্রচেষ্টা অব্যাহত থাকলে অচিরেই দেশে একটি শক্তিশালী বীজ শিল্প গড়ে উঠবে ও বীজের মান উত্তরোত্তর বৃদ্ধি পাবে এবং দেশ সমৃদ্ধির দিকে এগিয়ে যাবে।



মানচিত্রের বর্ণনা :

- ❖ প্রধান কার্যালয়
- ✦ আঞ্চলিক কার্যালয়
- ফিল্ড অফিস

আঞ্চলিক কার্যালয় : ঢাকা

- ১। ফিল্ড অফিস, ঢাকা
- ২। ফিল্ড অফিস, মানিকগঞ্জ
- ৩। ফিল্ড অফিস, টাঙ্গাইল
- ৪। ফিল্ড অফিস, মধুপুর
- ৫। ফিল্ড অফিস, ময়মনসিংহ
- ৬। ফিল্ড অফিস, জামালপুর
- ৭। ফিল্ড অফিস, গাজীপুর (সদর দপ্তর)

আঞ্চলিক কার্যালয় : চট্টগ্রাম

- ৮। ফিল্ড অফিস, ইটাখোলা
- ৯। ফিল্ড অফিস, বি-বাড়ীয়া
- ১০। ফিল্ড অফিস, পাহাড়তলী
- ১১। ফিল্ড অফিস, ফেনী
- ১২। ফিল্ড অফিস, কক্সবাজার

আঞ্চলিক কার্যালয় : বগুড়া

- ১৩। ফিল্ড অফিস, বগুড়া-১
- ১৪। ফিল্ড অফিস, বগুড়া-২
- ১৫। ফিল্ড অফিস, রংপুর

১৬। ফিল্ড অফিস, দিনাজপুর-১

১৭। ফিল্ড অফিস, দিনাজপুর-২

১৮। ফিল্ড অফিস, নীলফামারী

১৯। ফিল্ড অফিস, ঠাকুরগাঁও

আঞ্চলিক কার্যালয় : যশোর

২০। ফিল্ড অফিস, যশোর

২১। ফিল্ড অফিস, ঝিনাইদহ

২২। ফিল্ড অফিস, চুয়াডাঙ্গা

২৩। ফিল্ড অফিস, জীবননগর

২৪। ফিল্ড অফিস, মেহেরপুর

২৫। ফিল্ড অফিস, কুষ্টিয়া

২৬। ফিল্ড অফিস, বরিশাল

২৭। ফিল্ড অফিস, রাজবাড়ী

কৃষিতত্ত্ববিদের কার্যালয়, ঈশ্বরদী

২৮। ফিল্ড অফিস, টেবুনিয়া

২৯। ফিল্ড অফিস, রাজশাহী

৩০। ফিল্ড অফিস, চাপাইনবাবগঞ্জ

জাতীয় আঞ্চলিক বীজ পরীক্ষাগার :

- জাতীয় পরীক্ষাগার, গাজীপুর
- আঞ্চলিক বীজ পরীক্ষাগার, ঈশ্বরদী, পাবনা।

এক নজরে বীজ প্রত্যয়ন এজেন্সী :

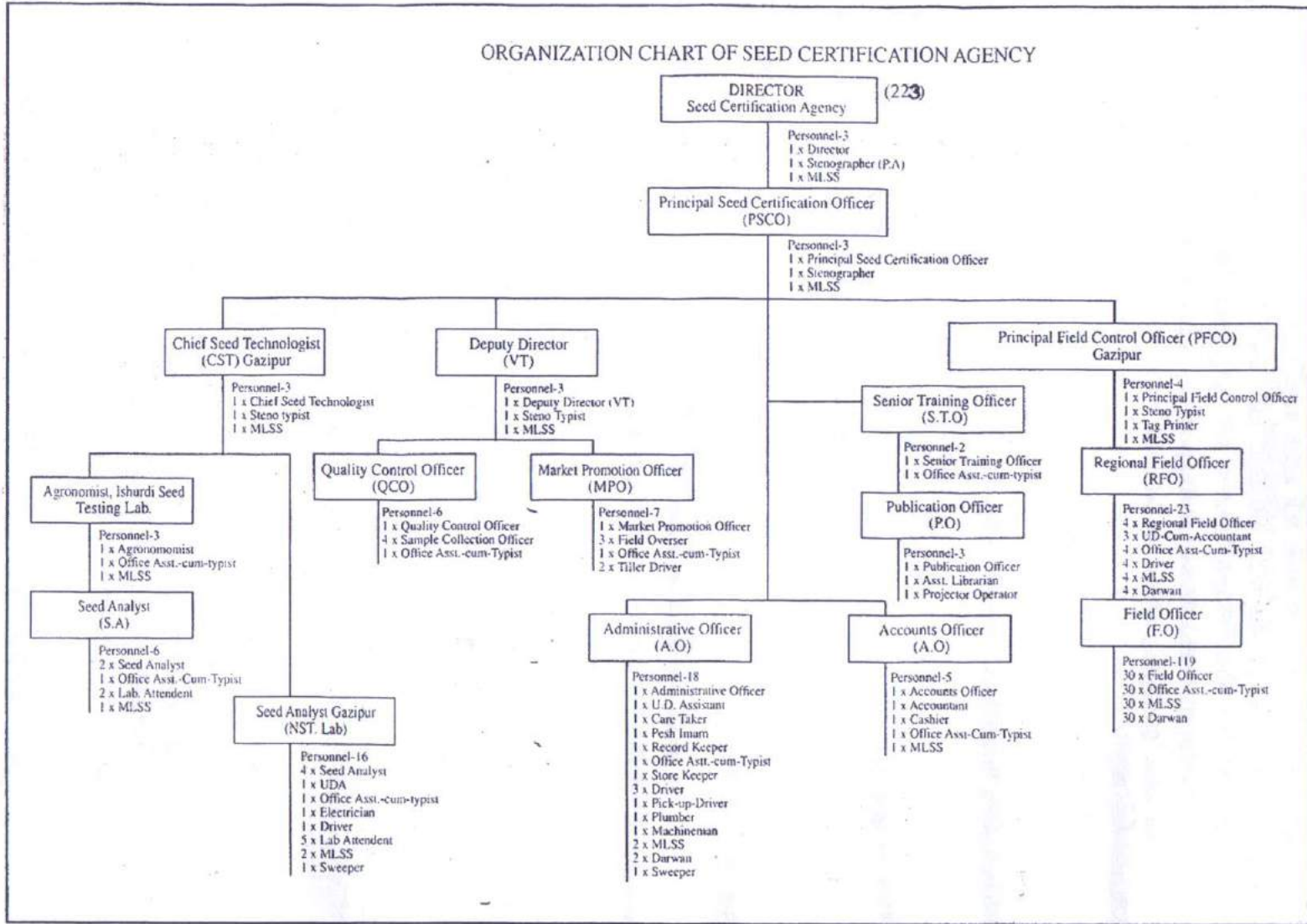
- প্রতিষ্ঠাকাল : ১৯৭৪
- মোট জমির পরিমাণ : ১৭.৫৬ একর
- অফিস ক্যাম্পাস : ৫.৫৬ একর
- খামার : ১২.০০ একর
- অফিস ভবন (সদর দপ্তর) : ৫ টি (প্রশাসনিক ভবন, জাতীয় বীজ পরীক্ষাগার, কন্ট্রোল ফার্ম, ভ্যারাইটি টেস্টিং ল্যাবরেটরী ও ডরমিটরী)
- আবাসিক কোয়ার্টার : ১১ টি
- উইং সংখ্যা (কারিগরী) : ৩ টি (মাঠ পরিদর্শন উইং, বীজ পরীক্ষণ উইং এবং জাত পরীক্ষণ উইং)
- সাপোর্ট সার্ভিস সেকশন : ৩ টি (প্রশাসন, অর্থ এবং প্রশিক্ষণ ও প্রকাশনা)

অবকাঠামো ও জনবল

- বীজ পরীক্ষাগার :
 - জাতীয় বীজ পরীক্ষাগার : ১টি
 - আঞ্চলিক বীজ পরীক্ষাগার : ১টি
 - মিনি বীজ পরীক্ষাগার : ২৫টি
- কন্ট্রোল ফার্ম : ১টি
- আঞ্চলিক বহিরাংগন অফিস : ৪ টি
- বহিরাংগন অফিস : ৩০ টি

জনবল	রাজস্ব
প্রথম শ্রেণীর কর্মকর্তা	৫৪ জন
দ্বিতীয় শ্রেণীর কর্মকর্তা	২ জন
তৃতীয় শ্রেণীর কর্মচারী	৮৪ জন
চতুর্থ শ্রেণীর কর্মচারী	৮৩ জন
সর্বমোট :	২২৩ জন

ORGANIZATION CHART OF SEED CERTIFICATION AGENCY



বীজ প্রত্যয়ন এজেন্সীর বিভাগীয় কার্যক্রম

বীজ প্রত্যয়ন এজেন্সীর পরিচালক এ এজেন্সীর সকল কর্মকর্তা ও কর্মচারীদের প্রশাসনিক প্রধান হিসেবে দায়িত্ব পালন করেন। তাকে বিভিন্ন কাজে সহায়তা করেন অন্যান্য কর্মকর্তাগণ। বর্তমানে এ এজেন্সীতে মোট ২২১ জন কর্মকর্তা ও কর্মচারী কর্মরত আছেন। তন্মধ্যে ৫৪ টি পদ বিসিএস (কৃষি) ক্যাডারভুক্ত। বর্তমানে অত্র প্রশিক্ষণ ও প্রকাশনা শাখা, প্রশাসন শাখা এবং অর্থ শাখা রয়েছে।

(ক) মাঠ পরিদর্শন উইং-এর কার্যাবলী

বীজ প্রত্যয়ন এজেন্সীর মাঠ পরিদর্শন উইং একটি গুরুত্বপূর্ণ উইং। সারাদেশে মাঠ শাখার আওতাভুক্ত ৩০ জন ফিল্ড অফিসার এর মাধ্যমে মাঠ পরিদর্শন উইং এর প্রত্যয়ন কর্মকান্ড পরিচালনা করা হয়ে থাকে। ফিল্ড অফিসারের কর্মকান্ড তদারকি ও মনিটরিং এর জন্য দেশের ৪টি অঞ্চল ৪ জন আঞ্চলিক বহিরাংগন কর্মকর্তা রয়েছেন। আঞ্চলিক বহিরাংগন কর্মকর্তা ও বহিরাংগন কর্মকর্তার কাজ তদারকি, ত্বরান্বিত, সহযোগিতা ও মনিটরিং-এর জন্য রয়েছে মাঠ শাখার প্রধান হিসেবে প্রধান বহিরাংগন নিয়ন্ত্রণ অফিসার। মাঠ শাখার আওতাভুক্ত ৩৫ জন কর্মকর্তা ও ১১১ জন কর্মচারীসহ সর্বমোট ১৪৬ জন জনবল রয়েছে। এসব কর্মকর্তার মাধ্যমে উন্নতমান সম্পন্ন বীজ উৎপাদনে ও বীজের মান নিয়ন্ত্রণে উইং প্রত্যয়ন সেবা প্রদান করে আসছে।

উন্নত মানসম্পন্ন বীজ উৎপাদন ও সরবারহ নিশ্চিতকরণে মাঠ পরিদর্শন উইং-এর কাজ হলোঃ

- মৌল, ভিত্তি, প্রত্যায়িত শ্রেণীর বীজ ফসলের মাঠ পরিদর্শন, পর্যবেক্ষণ ও প্রত্যয়ন প্রদান।
- গবেষণা প্রতিষ্ঠান, বিএডিসি এবং অন্যান্য সরকারী ও বেসরকারী সংস্থার বীজ উৎপাদন, বীজ প্রক্রিয়াজাতকরণ, সংরক্ষণ কার্যক্রম মনিটরিং এবং নমুনা সংগ্রহ করে পরীক্ষার জন্য পরীক্ষাগারে প্রেরণ।
- সম্ভ্রামজনক ফলাফলের ভিত্তিতে সরকার কর্তৃক ট্যাগ মুদ্রন পূর্বক আঞ্চলিক কার্যালয়ের মাধ্যমে সংশ্লিষ্ট বহিরাংগন কর্মকর্তা কর্তৃক বীজ প্রক্রিয়াজাতকরণ কেন্দ্রে ট্যাগ সরবারহ ও তদারক করা হয়।
- অনুমোদিত বীজ ডিলার কর্তৃক বিক্রিত বীজে মান সঠিক আছে কিনা যাচাই করার লক্ষ্যে দোকান পরিদর্শন ও নমুনা সংগ্রহ করে পরীক্ষাগারে প্রেরণ।
- অঞ্চল ভিত্তিক হাইব্রিড ট্রায়াল বাস্তবায়ন এবং সর্বোপরি বীজের মান যাচাইয়ের জন্য মার্কেট মনিটরিং করা হয়।

জাতীয় বীজ বোর্ডের অনুমোদন প্রাপ্তির পর বীজ উৎপাদনকারী সংস্থা ফসলের উদ্ভাবিত নতুন জাতের মৌল বা ব্রিডার বীজ উৎপাদন করেন। সাধারণতঃ জাতীয় গবেষণা প্রতিষ্ঠানগুলোই মৌল বীজ উৎপাদন করে থাকে। ধানের ক্ষেত্রে মৌল বীজ উৎপাদন করে - বাংলাদেশ ধান গবেষণা ইনস্টিটিউট, বাংলাদেশ আণুবিক কৃষি গবেষণা ইনস্টিটিউট এবং বাংলাদেশ কৃষি বিশ্ববিদ্যালয়। পাটের ক্ষেত্রে পাট গবেষণা ইনস্টিটিউট, বাংলাদেশ আণুবিক কৃষি গবেষণা ইনস্টিটিউট, গম ও অন্যান্য ফসলের ক্ষেত্রে বাংলাদেশ কৃষি গবেষণা ইনস্টিটিউট। ফিল্ড ইমপেকশন উইং কর্তৃক এসব প্রতিষ্ঠানের মৌল বীজ উৎপাদনের কার্যক্রম পর্যবেক্ষণ এবং মাঠ পরিদর্শনপূর্বক প্রত্যয়ন করা হয়। গৃহীত মাঠের বীজ ফসল কর্তন, মাড়াই, বাড়াই, শুকানো এবং সংরক্ষণ কার্যক্রম মনিটরিং করা হয়। পরবর্তীতে সংরক্ষিত বীজ হতে নমুনা সংগ্রহ করে পরীক্ষার জন্য জাতীয় ও আঞ্চলিক বীজ পরীক্ষাগারে প্রেরণ করা হয়। মৌল বীজের জন্য সবুজ ও ভিত্তির জন্য সাদা ও প্রত্যায়িত বীজের জন্য নীল ট্যাগ সরবারহ ও সংযোজন করার ব্যবস্থা নেয়া হয়।

বিভিন্ন নোটিফাইট ফসলের লটের পরিমাণ নিম্নরূপ :

ক্রমিক নং	ফসলের নাম	বীজের পরিমাণ/ লট
১।	ধান	৩০ টন
২।	পাট(দেশী)	১০ টন
৩।	গম	২৫ টন
৪।	আলু	১৬০ টন

ফসলের বিপরীতে ট্যাগ সরবরাহের সংখ্যা নিম্নরূপ :

ক্রমিক নং	ফসলের নাম	বীজের পরিমাণ	ট্যাগের সংখ্যা
১।	ধান	প্রতি ১০ কেজির জন্য	১ টি ট্যাগ
২।	পাট (দেশী)	প্রতি ১ কেজির জন্য	১টি ট্যাগ
৩।	পাট (তোষা)	প্রতি ৭৫০ কেজির জন্য	১টি ট্যাগ
৪।	গম	প্রতি ২০ কেজির জন্য	১টি ট্যাগ
৫।	আলু	প্রতি ৪০ কেজির জন্য	১টি ট্যাগ

কৃষি মন্ত্রণালয় কর্তৃক রেজিস্ট্রিকৃত বীজ ডিলারগণ বিএডিসি কর্তৃক উৎপাদিত প্রত্যায়িত বীজ ছাড়া নিজস্ব উৎপাদিত Truthful Leveled Seed (TLS) বা মান ঘোষিত বীজ এবং আমদানীকৃত বীজ বিক্রয় করেন। এ সকল গুণগত মান সঠিক আছে কিনা তা নিশ্চিতকরণের লক্ষ্যে ফিল্ড ইন্সপেকশি উইং এর মাঠ কর্মকর্তাগণ ডিলারদের দোকান পরিদর্শন করে Randomly নমুনা সংগ্রহপূর্বক বীজ পরীক্ষার জন্য জাতীয় ও আঞ্চলিক বীজ পরীক্ষাগারে প্রেরণ করেন। প্রাপ্ত বীজ পরীক্ষার ফলাফলের ভিত্তিতে বীজ আইন ও বীজ বিধি ১৯৯৮ইং এবং সংশোধিত বীজ আইন ২০০৫ইং অনুযায়ী প্রয়োজনীয় ব্যবস্থা ও পরামর্শ প্রদান করা হয়। কৃষি সম্প্রসারণ অধিদপ্তরের তত্ত্বাধানে চাষী পর্যায়ে উন্নতমানের বীজ উৎপাদন, সংরক্ষণ ও বিতরণ প্রকল্পের অঞ্চল পরিদর্শন ও উৎপাদিত বীজের মান সঠিক আছে কিনা তা যাচাই করার লক্ষ্যে নমুনা সংগ্রহ করে জাতীয় পরীক্ষাগারে প্রেরণ এবং ফলাফল প্রদান করা হয়।

এছাড়া বীজের মান নিয়ন্ত্রণের জন্য দেশের জল, স্থল ও বিমানবন্দরে (বিদেশ থেকে আগত) বীজের নমুনা সংগ্রহ করে পরীক্ষাগারে প্রেরণ এবং ফলাফল সংশ্লিষ্ট আমদানীকারককে অবহিত করা হয়। ফসলের Open Pollinated এবং Hybrid জাতের মাঠ মূল্যায়ন কর্মকান্ড পরিচালনা করাও এই মাঠ পরিদর্শন উইং-এর একটি গুরুত্বপূর্ণ কাজ।

বীজ প্রত্যয়ন এজেন্সীর উপর অর্পিত ক্রমবর্ধিষ্ণু দায়িত্ব যাতে সংস্থাটি আরো সুষ্ঠু ও সুচারুরূপে এবং বৃহত্তর পরিসরে সম্পন্ন করতে পারে সেজন্য এজেন্সীর প্রশাসনিক ও কারিগরী দক্ষতা বৃদ্ধি এবং প্রয়োজনীয় ভৌত অব্যবস্থা জোরদারকরণের নিমিত্তে বর্তমান সরকার কৃষক পর্যায়ে প্রত্যায়িত বীজ সহজলভ্য করার জন্য বীজ প্রত্যয়ন এজেন্সীকে পুনর্গঠনের মাধ্যমে শক্তিশালী করে সবকয়টি জেলায় উক্ত সংস্থার কার্যক্রম সম্প্রসারণের উদ্দেশ্যে সিদ্ধান্ত গ্রহণ করেছে।

২০০৬-০৭ ইং উৎপাদিত বর্ষের চূড়ান্ত মাঠ পরিদর্শনের সংকলিত প্রতিবেদন
বীজ প্রত্যয়ন এজেন্সী, গাজীপুর-১৭০১।

জমির পরিমাণঃ হেক্টরে

উৎপাদনঃ মেঃ টন

ক্র. নং	ফসল	প্রতিষ্ঠান	বপন/রোপনের লক্ষ্যমাত্রা				বপন/রোপনকৃত জমির পরিমাণ				পরিদর্শিত জমির পরিমাণ				প্রত্যাহারকৃত	বাতিলকৃত	মোট	পূর্বাঙ্গিত জমির পরিমাণ				ফলন		
			মৌল	ভিত্তি	প্রত্যাহারিত	মোট	মৌল	ভিত্তি	প্রত্যাহারিত	মোট	মৌল	ভিত্তি	প্রত্যাহারিত	মোট				মৌল	ভিত্তি	প্রত্যাহারিত	মোট			
																							১৯	২০
১	২	৩	৪	৫	৬	৭	৮	৯	১০	১১	১২	১৩	১৪	১৫	১৬	১৭	১৮	১৯	২০	২১	২২	২৩	২৪	
১.	আঁশ	সরকারী	-	২৯.৪৯	২২৪.৫৯	২৫৪.০৮	-	২৭.৮৭	২১৯.০৫	২৪৬.৯২	-	২৭.৮৭	২১৭.১৩	২৪৫.০০	৭.০১	২.৮০	৯.৮৪	-	২৬.০৫	২১১.০০	২০৭.০৮	৭১২.১৪		
		বেসরকারী	-	-	-	-	-	-	-	-	-	-	-	-	-	-	-	-	-	-	-	-	-	-
		মোট	-	২৯.৪৯	২২৪.৫৯	২৫৪.০৮	-	২৭.৮৭	২১৯.০৫	২৪৬.৯২	-	২৭.৮৭	২১৭.১৩	২৪৫.০০	৭.০১	২.৮০	৯.৮৪	-	২৬.০৫	২১১.০০	২০৭.০৮	৭১২.১৪		
২.	আমন	সরকারী	৯.৮৯	৭৭৫.৩৫	৮৫৬.৩১	১৬৪১.৫৫	৯.৭২	৭৬২.৭৫	৮৫৪.০৬	১৬২৬.৫৩	৮.৮৫	৭১৭.৪১	৮৯৯.০০	১৬২৫.৫৯	৯৮.০২	৩৬.১৫	১০৪.১৭	৭.১৩	৭১১.৪৪	৭৭০.৭৯	১৬২২.৩৬	৫২২০.২৬		
		বেসরকারী	-	১৯৮.৭৮	৪৬৭.৩০	৬৬৬.১১	-	১৭২.৫৫	৪২২.৭৪	৫৮৭.২৯	-	১৬৫.০৪	৫৯৯.১৭	৫৫৪.৫১	৪১.৭৯	১০০.৫৯	১৪২.২৮	-	১২৯.১৬	৩১৮.৮৫	৪৬০.১১	১৫৫০.৫৩		
		মোট	৯.৮৯	৯৭৪.১৩	১৩২৩.৬১	২৩০৭.৬৬	৯.৭২	৯৩৫.৩০	১২৮৬.৮০	২২১১.৮২	৮.৮৫	৮৮২.৭৫	১৪৯৮.৫০	২০৭৯.১০	১৫০.৮১	১৩৬.৭৪	২৪৬.৪৫	৭.১৩	৮৪০.৬০	১০৮০.৯০	১৬৮২.৩৭	৫৭৭০.৭৯		
৩.	ধোঁহা	সরকারী	১১.১২	৭৭১.৮০	১৭০৫.৯৪	২৫১৮.৯৬	১১.৭৫	৭৭৫.৫২	১৭২৮.১৬	২৫১০.৪০	১১.৭৫	৭৭৫.৫২	১৬৯৯.১৬	২৫০৯.১৩	১৫০.৬৮	৫১.৯০	২০৫.৫৮	১১.০৬	৭৪৪.২০	১৫৫২.৫৯	২০৭৭.৮৫	৬২০১.৪০		
		বেসরকারী	-	৮৭৭.০৬	২০৭৭.৫১	২৯৫৪.৫৭	-	৮৫৫.০৯	২০৪০.৫১	২৮৯৮.০৪	-	৮৫৫.০৯	২০৪০.৫১	২৮৭৯.৮২	৭২.০০	৩২.০০	১০৪.০০	-	৪৫০.৪০	১২০৭.১১	১৮৫৭.৫৭	৭৪০০.২৮		
		মোট	১১.১২	১৬৪৮.৮৬	৩৭৮৩.৪৫	৫৪৭৩.৫৩	১১.৭৫	১৬৩০.৬১	৩৭৬৮.৬৭	৫৪০৯.৮০	১১.৭৫	১৬৩০.৬১	৩৭৬০.৯৮	৫৩৭৯.৯৩	১৬২.৬৮	৮৩.৯০	১১৪.৫৮	১১.০৬	১০৯৪.৬০	২৭৬৯.৭০	৪৩১০.৪২	১৩৬০১.৬৮		
৪.	গম	সরকারী	৬.০০	৮৫৮.৫৭	২০৫০.০৮	২৯২৫.৭১	৪.০৬	৮০৮.১৫	১৯৬১.০৫	২৮০০.২৮	৪.০৬	৮০৮.১৫	১৭৭৭.৫৭	২৮০১.২৮	৩২.১৩	৪০.৯৯	৩০৫.১২	৩.৯৩	৭০২.৯২	১৭০১.২৯	২৪৫৮.১৪	৪৮৭৬.২৬		
		বেসরকারী	-	০.০০	৬.৪০	৯.৪০	-	২.০০	১২.৮০	১৪.৮০	-	২.০০	১২.৮০	১৪.৮০	২.০০	২.০০	৪.০০	-	-	১০.৮০	১০.৮০	২১.৬০		
		মোট	৬.০০	৮৬১.৫৭	২০৫৬.৪৮	২৯৩৫.১১	৪.০৬	৮১০.১৫	১৯৭৬.৮৫	২৮১৫.০৮	৪.০৬	৮১০.১৫	১৭৯০.১৭	২৮১৬.০৮	৩৪.১৩	৪২.৯৯	৩০৯.১২	৩.৯৩	৭০২.৯২	১৭১২.০৯	২৪৭৯.৯৪	৪৮৯৭.৮৮		
৫.	পট	সরকারী	১৪.৫৯	১৫৪.০১	৩০২৫.৪৮	৩৭৯৪.০৮	১৪.৬৪	১৫৫.০৫	৩৭০৪.৮১	৩৯০৪.৪৮	১০.৮৪	১৫৫.১১	৩৬৮৮.০৪	৩৯০৫.২৯	৫৭৬.৮৪	৩৬৮.৮২	৯৪০.৬৬	১২.২৫	১৫৫.০৫	২৭৯১.৫৪	২৯৫৮.৮২	৮৮৭.৫৫		
		বেসরকারী	-	-	-	-	-	-	-	-	-	-	-	-	-	-	-	-	-	-	-	-	-	-
		মোট	১৪.৫৯	১৫৪.০১	৩০২৫.৪৮	৩৭৯৪.০৮	১৪.৬৪	১৫৫.০৫	৩৭০৪.৮১	৩৯০৪.৪৮	১০.৮৪	১৫৫.১১	৩৬৮৮.০৪	৩৯০৫.২৯	৫৭৬.৮৪	৩৬৮.৮২	৯৪০.৬৬	১২.২৫	১৫৫.০৫	২৭৯১.৫৪	২৯৫৮.৮২	৮৮৭.৫৫		
৬.	আমু	সরকারী	১৯.৪২	২৪৭.৯৯	-	২৬৭.৫১	১৮.০২	২৪৪.৭০	-	২৬০.০২	১৮.২৬	২৪০.২০	-	২৬২.৮২	২৪.০৫	০.০৪	২৭.৪৭	১৮.৬২	২১৭.২২	-	২০৫.৮৪	৩৫০৭.০০		
		বেসরকারী	১১.১৪	৬৬.৯৯	২৬২.০১	৩৪০.৪৪	১১.৬০	৬৪.৪০	২৬৫.১৫	৩৫১.২০	১১.৬০	৬৭.২০	২৬৫.১৫	৩৫৪.০১	৭১.২৮	৫৭.৬৭	১২৮.৯৫	১১.০৪	৬১.৫২	১০৬.৫২	১১২.২৮	৩১৮৪.২০		
		মোট	৩০.৫৬	৩১৪.৯৮	২৬২.০১	৬০৭.৯৫	৩০.৬২	৩০৯.১০	২৬৫.১৫	৬১১.৬৫	৩০.৬২	৩০৭.৪০	২৬৫.১৫	৬১৬.৮১	১৩৫.৩৩	৬১.৭১	১৬৩.৪২	২৯.৬৬	৩৭৮.৭৪	১০৬.৫২	৩১৭.৫২	৬৭৯১.৮০		
সরকারী মোট			৪১.০৮	২৪৩৭.৪১	৮৫০৫.৪০	১১৪০২.০৯	৫৯.৭৯	২৮০৪.০২	৮৪৯৫.৪০	১১৫০৫.২৪	৫৬.৭৬	২৭০৫.৬২	৭৯৭৭.১৬	১০৭৭১.১১	১১৮০.৭০	৫০৭.১২	১০৮৭.৮৫	৫২.৯৯	২৫৮৮.৮৬	৭০০০.৫৪	৯৬০১.০৬	২৪৪০৪.০১		
বেসরকারী মোট			১১.১৪	১১৪৫.৮০	২৮১০.৫৫	৩৪৭০.৫২	১১.৬০	১০৯৪.০৯	২৭৫৪.০০	৩৮০৬.৭২	১১.৬০	১০৫৮.০৮	২৭১০.৪০	৩৬০.০১	৪৮.০৯	১০১৬.০৬	১১.০৪	৬৫.১৪	১৬৭১.১৮	২৫২০.৬৬	১২১৮৯.৬১			
সর্বমোট			৫২.২২	৩৫৮৩.২১	১১২১৬.৯৫	১৫০৭২.৬১	৭১.৩৯	৩৮৯৮.১১	১১২৬০.৪০	১৫৩১১.৯৬	৬৮.৩৬	৩৭৬৩.৬০	১১৩৬১.৫৬	১৪৩৭.১৩	১৬৮.৮১	২১০৩.৯১	৬৪.০০	৩৬৪.৯৯	৬৮০১.০০	৮৭০১.৭২	১১১৯১.০৫	৩৬৬০৫.৬২		

চিত্রে মাঠ পরিদর্শন শাখার কার্যক্রম



কটোল খামার
পরিদর্শন করছেন এজেসীর
কর্মকর্তাবৃন্দ

আলুর মাঠ পরিদর্শন
করছেন এজেসীর পরিচালক
জনাব মোঃ মোজাহারুল ইসলাম



পরিচালক জনাব ননী
গোপাল রায় কে ফুলের শুভেচ্ছা দিয়ে
বরণ করে নেয়া হচ্ছে



গমের মাঠ পরিদর্শন
করছেন পরিচালক মহোদয় ও
অন্যান্য কর্মকর্তাবৃন্দ



(খ) বীজ পরীক্ষা উইং এর কার্যাবলী :

- বীজ পরীক্ষা উইং বীজ প্রত্যয়ন এজেন্সীর একটি গুরুত্বপূর্ণ কারিগরি উইং। এর অধীনে ১ টি জাতীয় বীজ পরীক্ষাগার, ১টি আঞ্চলিক বীজ পরীক্ষাগার ও ২৫ টি বহিরাঙ্গণ কর্মকর্তার কার্যালয়ে ২৫ টি মিনি বীজ পরীক্ষাগার আছে।
- দেশের বিভিন্ন গবেষণা প্রতিষ্ঠানের উৎপাদিত ধান, গম, পাট ও আলুর প্রজনন বীজ এবং বিএডিসি, প্রাইভেট গ্রোয়ার ও এনজিও কর্তৃক উৎপাদিত ভিত্তি বীজ এবং প্রত্যায়িত বীজের বীজমান নির্ণয়ার্থে বিধি মোতাবেক মাঠ শাখার কর্মকর্তাদের দ্বারা সংগ্রহীত বীজ নমুনার গুণাগুণ জাতীয় ও আঞ্চলিক বীজ পরীক্ষাগারে পরীক্ষাকরতঃ ফলাফল সংশ্লিষ্ট সকলকে অবহিত করা হয়।
- মার্কেট মনিটরিং কর্মসূচীর আওতায় বিক্রয়ের জন্য বাজারজাত করা সকল প্রকার ঘোষিত ও অঘোষিত ফসলের বীজের নমুনা সংগ্রহ পূর্বক জাতীয় ও আঞ্চলিক বীজ পরীক্ষাগারে সেগুলোর বীজ মান পরীক্ষা করে ফলাফল সংশ্লিষ্ট ডিলার/ উৎপাদনকারী এবং বীজ উইং, কৃষি মন্ত্রণালয়কে অবহিত করা হয়।
- কৃষি সম্প্রসারণ অধিদপ্তরের চাষী পর্যায়ে উৎপাদিত ধান (আমন, বোরো ও আউশ) এবং গম বীজের নমুনা সংগ্রহপূর্বক মিনি বীজ পরীক্ষাগারে বীজমান যাচাই করে ফলাফল বীজ উইং, কৃষি মন্ত্রণালয় এবং কৃষি সম্প্রসারণ বিভাগের কর্মকর্তাদের তথা চাষীদের অবহিত করা হয়।
- বীজ প্রত্যয়ন এজেন্সীর বীজ পরীক্ষার শাখাসহ অন্যান্য শাখার বীজ প্রযুক্তিবিদ/ কর্মকর্তাদের এবং কারিগরি কর্মচারীদের কর্মদক্ষতা বৃদ্ধি কল্পে জাতীয় ও আঞ্চলিক বীজ পরীক্ষাগারে বীজ প্রযুক্তি ও বীজ পরীক্ষা বিষয়ক প্রশিক্ষণ কার্যক্রম চালানো হচ্ছে। তাছাড়া, কৃষি সম্প্রসারণ অধিদপ্তরের এবং অন্যান্য সরকারী ও বেসরকারী প্রতিষ্ঠানের মাঠ পর্যায়ে কর্মকর্তাদের জাতীয় ও আঞ্চলিক বীজ পরীক্ষাগার পরিদর্শন এবং বীজ মান ও বীজ পরীক্ষা সংক্রান্ত বিশেষ প্রযুক্তির উপর সরেজমিনে প্রশিক্ষণ প্রদান করা হয়।
- কৃষি সম্প্রসারণ অধিদপ্তরের উদ্ভিদ সংরক্ষণ উইং এর অধীনে সঙ্গনিরোধ কেন্দ্রসমূহের সহযোগিতায় বিভিন্ন স্থল, জল ও বিমানবন্দরের এন্ট্রি পয়েন্টের মাধ্যমে বিদেশ থেকে আমদানীকৃত সকল প্রকার বীজ হতে নমুনা সংগ্রহ করে জাতীয় ও আঞ্চলিক বীজ পরীক্ষাগারে পরীক্ষাকরতঃ ফলাফল সংশ্লিষ্টদের প্রদান করা হচ্ছে। যার ফলে ভাল বীজ আমদানী ও বিক্রয় সম্বন্ধে সংশ্লিষ্ট সকলের সচেতনতা বৃদ্ধি পাচ্ছে।

➤ জাতীয় বীজ পরীক্ষাগার, গাজীপুর বর্তমানে আন্তর্জাতিক বীজ পরীক্ষা সংস্থা (International Seed Testing Association) এর ডেজিগনেটেড সদস্য (Designated Member) হিসাবে কর্মসূচী মোতাবেক ইস্টার রেফারী নমুনা পরীক্ষা (ISTA Referee Sample Testing) কার্যাদি সুষ্ঠুভাবে পরিচালনা করে আসছে। এ প্রসঙ্গে এখানে উল্লেখ্য যে, জাতীয় বীজ পরীক্ষাগার, ইস্টার এ্যাক্রিডিগেটেড সদস্য (Accredited Member) পদ লাভের বিষয়টি প্রক্রিয়াধীন আছে। জাতীয় বীজ পরীক্ষাগার, ইস্টার এ্যাক্রিডিগেটেড সদস্যপদ করলে আন্তর্জাতিকভাবে স্বীকৃত বীজ পরীক্ষাগার অরেঞ্জ, বু ও গ্রীন সার্টিফিকেট ইস্যু করার ক্ষমতা অর্জন করবে। সেক্ষেত্রে এটি বাংলাদেশে উৎপাদিত রপ্তানীযোগ্য কৃষি বীজের মান পরীক্ষা করে আন্তর্জাতিক মানের ইস্টা সার্টিফিকেট প্রদান করতে পারবে যা পৃথিবীর সকল দেশে সমভাবে গ্রহণযোগ্য হবে। বর্তমানে দেশে এ জাতীয় সার্টিফিকেটের চাহিদা রয়েছে। অপরদিকে আমদানি কারক কর্তৃক বিদেশ থেকে আমদানীকৃত বীজের নমুনা পরীক্ষা করে নিম্নমানের বীজ আমদানী নিয়ন্ত্রণ করা সম্ভব হবে। এতে ভবিষ্যতে বাংলাদেশ থেকে বিদেশে মানসম্পন্ন বীজ রপ্তানী করে প্রচুর বৈদেশিক মুদ্রা অর্জন করতে পারবে। এছাড়া ও নিম্নমানের বীজের আমদানি নিয়ন্ত্রণের মাধ্যমে বৈদেশিক মুদ্রার অপচয় রোধ করা ও সম্ভব হবে।

জাতীয় বীজ পরীক্ষাগার, গাজীপুর এবং আঞ্চলিক বীজ পরীক্ষাগার, ঈশ্বরদীতে বর্তমানে বীজের নিম্নবর্ণিত পরীক্ষাসমূহ করা হচ্ছে :

- বিশুদ্ধতা বিশ্লেষণ।
- অংকুরোদগম ক্ষমতা পরীক্ষা।
- বীজের আর্দ্রতা পরীক্ষা।
- রেফারী নমুনা পরীক্ষা।

বীজ পরীক্ষার বার্ষিক প্রতিবেদন ২০০৬-২০০৭ ইং (জাতীয়, আঞ্চলিক ও মিনি বীজ পরীক্ষাগার), বীজ প্রত্যয়ন এজেন্সী, গাজীপুর

(বীজের পরিমাণ : কেজিতে)

ক্রমণং	ফসলের নাম	পরীক্ষিত		অনুমোদিত		নিম্নমানের		মন্তব্য
		নমুনার সংখ্যা	বীজের পরিমাণ	নমুনার সংখ্যা	বীজের পরিমাণ	নমুনার সংখ্যা	বীজের পরিমাণ	
১।	আউশ ধান(সকল শ্রেণীর)	৫৭	৩,৮০,৯৬৩	৫৬	৩,৮০,৯১৩	০১	৫০	
২।	আমন ধান(সকল শ্রেণীর)	৪০৪	৫০,৫৭,১৪৮	৪০০	৪৯,৯৮,৬১৯	০৪	৫৮,৫২৯	
৩।	বোরো ধান(সকল শ্রেণীর)	৪৮৭	৭১,৫৫,৯০২	৪৫৯	৬৮,৫০,৮০২	২৮	৩,০৫,১০০	
৪।	গম (সকল শ্রেণীর)	১১৩	১৯,২২,৭০৫	১০৯	১৯,২০,৪০৫	০৪	২,৩০০	
৫।	পাট (সকল শ্রেণীর)	২৩৭	১০,৪০,৩৭০	২২৩	৯,৮২,৭২৭	১৪	৫৭,৬৪৩	
৬।	আমদানীকৃত বীজ(ধান, পাট, জুট্টা, শাক-সজি ও তরমুজ)	১৬৭	৩,০৭,৮৩৯	১৪৫	৩,০৪,৩৭১	২২	৩,৪৬৮	
৭।	আমন ধান (চাষী বীজ, ডিএই)	২,১৫০	৯,১৮,৮২২	১,৯৪৩	৮,২৩,৯৬৭	২০৭	৯৪,৮৫৫	
৮।	বোরো ধান (চাষী বীজ, ডিএই)	১,৯২৬	৮,৮৯,৬৮৬	১,৪২২	৬,৬৫,৩৬১	৫০৪	২,২৪,৩২৫	
৯।	গম (চাষী বীজ, ডিএই)	১,৫৫৮	৩,৬৮,৭৬৬	১,২৫০	২,৯৯,৮২৯	৩০৮	৬৮,৯৩৭	
১০।	আউশ ধান (মার্কেট মনিটরিং)	০৮	১,৭৩০	০৮	১,৭৩০	-	-	
১১।	আমন (মার্কেট মনিটরিং)	৫২	৭৪,১৭৩	৪৬	৭৩,৮৭৩	০৬	৩০০	
১২।	বোরো ধান (মার্কেট মনিটরিং)	৬৬	১৯,৫৫০	৫৩	১১,৭০০	১৩	৭,৮৫০	
১৩।	গম (মার্কেট মনিটরিং)	২৩	৪৫,৬৬০	২২	৪৫,০৬০	০১	৬০০	
১৪।	পাট (মার্কেট মনিটরিং)	৫৩	৪০,৭৯৭	৪০	৩৬,৭৫৫	১৩	৪,০৪২	
১৫।	সজি (মার্কেট মনিটরিং)	৭৯৫	৩২,৮১৫	৬০১	২০,৯৭৫	১৯৪	১১,৮৪০	
১৬।	বিবিধ	১১৩	-	৭২	-	৪১	-	
১৭।	ইস্টা (ISTA) রেফারী নমুনা	০৯	-	-	-	-	-	
	মোট=	৮,২১৮	১,৮২,৫৬,৯২৬	৬,৮৪৯	১,৭৪,১৭,০৮৭	১,৩৬০	৮,৩৯,৮৩৯	

বিঃ দ্রঃ ইস্টা (ISTA) রেফারী নমুনা পরীক্ষার ক্ষেত্রে অনুমোদিত ও নিম্নমানের কলাম প্রযোজ্য নহে ।

বীজ পরীক্ষার বার্ষিক প্রতিবেদন ২০০৬-২০০৭ ইং (জাতীয় বীজ পরীক্ষাগার) বীজ প্রত্যয়ন এজেন্সী, গাজীপুর

(বীজের পরিমাণ কেজিতে)

ক্রঃ নং	ফসলের নাম	পরীক্ষিত		অনুমোদিত		নিম্নমানের		মন্তব্য
		নমুনার সংখ্যা	বীজের পরিমাণ	নমুনার সংখ্যা	বীজের পরিমাণ	নমুনার সংখ্যা	বীজের পরিমাণ	
১	আউশ ধান (সকল শ্রেণীর)	২০	৫১,৯৬৩	১৯	৫১,৯১৩	০১	৫০	
২	আমন ধান (সকল শ্রেণীর)	১৫০	১৬,৮২,৬৪৮	১৪৬	১৬,২৪,১১৯	০৪	৫৮,৫২৯	
৩	বোরো ধান	১৬৭	২৪,০৭,৬০২	১৫৯	২৩,১৫,৪০২	০৮	৯২,২০০	
৪	গম (সকল শ্রেণীর)	১৭	৮৩,১৩৫	১৩	৮০,৮৩৫	০৪	২,৩০০	
৫	পাট (সকল শ্রেণীর)	৬২	১,৫১,৮৯০	৫৬	১,৫০,৬৭৭	০৬	১,২১৩	
৬	আমদানীকৃত বীজ (ধান, পাট, ভূট্টা, শাকসব্জি ও তরমুজ)	১৬৭	৩,০৭,৮৩৯	১৪৫	৩,০৪,৩৭১	২২	৩,৪৬৮	
৭	আমন ধান (চাষী বীজ, ডিএই)	৩০৯	১,১২,৫৬২	২৭৮	৯৮,৪৮৭	৩১	১৪,০৭৫	
৮	বোরো ধান (চাষী বীজ, ডিএই)	৩২৯	১,৫৬,৫৫৬	১৭৯	৮৪,৭৬৬	১৫০	৭১,৭৯০	
৯	গম (চাষী বীজ ডিএই)	১২০	১৭,৬৪১	৯৩	১৩,৩৮৪	২৭	৪,২৫৭	
১০	আউশ ধান (মার্কেট মনিটরিং)	০৮	১,৭৩০	০৮	১,৭৩০	-	-	
১১	আমন ধান (মার্কেট মনিটরিং)	১৪	১১,৭০০	১৪	১১,৭০০	-	-	
১২	বোরো ধান (মার্কেট মনিটরিং)	৩৭	৭,৮৫০	২৯	৫,২০০	০৮	২,৬৫০	
১৩	গম (মার্কেট মনিটরিং)	১০	৬,০৬০	০৯	৫,৪৬০	০১	৬০০	
১৪	পাট (মার্কেট মনিটরিং)	২৩	২,৩৯৭	১৩	৪৫৫	১০	১,৯৪২	
১৫	সব্জি (মার্কেট মনিটরিং)	৩৯২	১০,৬৩৩	৩০৪	৭,৫৭০	৮৮	৩,০৬৩	
১৬	বিবিধ	১১১	-	৭০	-	৪১	-	
১৭	ইস্টা (ISTA) রেফারী নমুনা	০৯	-	-	-	-	-	
	মোট=	১,৯৪৫	৫০,১২,২০৬	১,৫৩৫	৪৭,৫৬,০৬৯	৪০১	২,৫৬,১৩৭	

ইস্টা (ISTA) রেফারী নমুনা পরীক্ষার ক্ষেত্রে অনুমোদিত ও নিম্নমানের কলাম প্রযোজ্য নহে।

বীজ পরীক্ষার বার্ষিক প্রতিবেদন ২০০৬-২০০৭ ইং (আঞ্চলিক বীজ পরীক্ষাগার), বীজ প্রত্যয়ন এজেন্সী, ঈশ্বরদী, পাবনা

(বীজের পরিমাণ কেজিতে)

ক্রঃ নং	ফসলের নাম	পরীক্ষিত		অনুমোদিত		নিম্নমানের		মন্তব্য
		নমুনার সংখ্যা	বীজের পরিমাণ	নমুনার সংখ্যা	বীজের পরিমাণ	নমুনার সংখ্যা	বীজের পরিমাণ	
১	আউশ ধান (সকল শ্রেণীর)	৩৭	৩,২৯,০০০	৩৭	৩,২৯,০০০	-	-	
২	আমন ধান (সকল শ্রেণীর)	২৫৪	৩৩,৭৪,৫০০	২৫৪	৩৩,৭৪,৫০০	-	-	
৩	বোরো ধান	৩২০	৪৭,৪৮,৩০০	৩০০	৪৫,৩৫,৪০০	২০	২,১২,৯০০	
৪	গম (সকল শ্রেণীর)	৯৬	১৮,৩৯,৫৭০	৯৬	১৮,৩৯,৫৭০	-	-	
৫	পাট (ক্যারিওভারসহ সকল শ্রেণীর)	১৭৫	৮,৮৮,৪৮০	১৬৭	৮,৩২,০৫০	০৮	৫৬,৪৩০	
৬	আমন ধান (চাষী বীজ, ডিএই)	-	-	-	-	-	-	
৭	বোরো ধান (চাষী বীজ, ডিএই)	৫৩	৩৮,২০০	৩৫	২৭,২০০	১৮	১১,০০০	
৮	গম (চাষী বীজ ডিএই)	৩০৬	৬১,২০০	২৫৪	৫০,৮০০	৫২	১০,৪০০	
৯	আউশ ধান (মার্কেট মনিটরিং)	-	-	-	-	-	-	
১০	আমন ধান (মার্কেট মনিটরিং)	৩৮	৬২,৪৭৩	৩২	৬২,১৭৩	০৬	৩০০	
১১	বোরো ধান (মার্কেট মনিটরিং)	২৯	১১,৭০০	২৪	৬,৫০০	০৫	৫,২০০	
১২	গম (মার্কেট মনিটরিং)	১৩	৩৯,৬০০	১৩	৩৯,৬০০	-	-	
১৩	পাট (মার্কেট মনিটরিং)	৩০	৩৮,৪০০	২৭	৩৬,৩০০	০৩	২,১০০	
১৪	সজি (মার্কেট মনিটরিং)	৪০৩	২২,১৮২	২৯৭	১৩,৪০৫	১০৬	৮,৭৭৭	
১৫	বিবিধ	০২	-	০২	-	-	-	
	মোট =	১,৭৫৬	১,১৪,৫৩,৬০৫	১,৫৩৮	১,১১,৪৬,৪৯৮	২১৮	৩,০৭,১০৭	

মিনি বীজ পরীক্ষাগার সমূহের বীজ পরীক্ষার বার্ষিক প্রতিবেদন ২০০৬-২০০৭ ইং

(বীজের পরিমাণ কেজিতে)

ক্র. নং	ফসলের নাম	পরীক্ষিত		অনুমোদিত		নিম্নমানের		মন্তব্য
		নমুনার সংখ্যা	বীজের পরিমাণ	নমুনার সংখ্যা	বীজের পরিমাণ	নমুনার সংখ্যা	বীজের পরিমাণ	
১	আমন ধান (চাষী বীজ, ডিএই)	১,৮৪১	৮,০৬,২৬০	১,৬৬৫	৭,২৫,৪৮০	১৭৬	৮০,৭৮০	
২	বোরো ধান (চাষী বীজ, ডিএই)	১,৫৪৪	৬,৯৪,৯৩০	১,২০৮	৫,৫৩,৩৯৫	৩৩৬	১,৪১,৫৩৫	
৩	গম (চাষী বীজ ডিএই)	১,১৩২	২,৮৯,৯২৫	৯০৩	২,৩৫,৬৪৫	২২৯	৫৪,২৮০	
	মোট =	৪,৫১৭	১৭,৯১,১১৫	৩,৭৭৬	১৫,১৪,৫২০	৭৪১	২,৭৬,৫৯৫	

প্রত্যয়নের আওতায় সরকারী বীজ পরীক্ষার বার্ষিক প্রতিবেদন ২০০৬-২০০৭ইং (জাতীয় ও আঞ্চলিক বীজ পরীক্ষাগার)

(বীজের পরিমাণ : কেজিতে)

ফসলের নাম	পরীক্ষাগারের নাম	পরীক্ষিত নমুনার সংখ্যা				পৃথীত নমুনার সংখ্যা				বাতিলকৃত নমুনার সংখ্যা				পরীক্ষিত বীজের পরিমাণ				পৃথীত বীজের পরিমাণ				বাতিলকৃত বীজের পরিমাণ				
		বিভাগ	ভিত্তি	প্রত্যয়িত	মোট	বিভাগ	ভিত্তি	প্রত্যয়িত	মোট	বিভাগ	ভিত্তি	প্রত্যয়িত	মোট	বিভাগ	ভিত্তি	প্রত্যয়িত	মোট	বিভাগ	ভিত্তি	প্রত্যয়িত	মোট	বিভাগ	ভিত্তি	প্রত্যয়িত	মোট	
বোরোধান	জাবীপ	২৫	৫০	৩৬	১১১	২০	৪৯	৩৫	১০৪	০৫	০১	০১	০৭	৪৩৯২	৯৩৯৪০	৮৪৪৩৪০	১৮২৮০৭৫	৩৭৩৩৫	৯১৯৯০	৮১৭৭৩০	১৭৬৬৫৫	৬৬৬০	২৭৯৫	২৬৯১০	৬১৫২০	
	আবীপ	-	১০০	৫১	১৫১	-	৯৮	৫১	১৪৯	-	০২	-	০২	-	১৭১১০০০	১১৬৬৬০০	২৮৭৭৩০০	-	১৬৫২১০০	১১৬৬৬০০	২৮১৮৭০০	-	৫৮৯০	-	৫৮৯০	
	মোট	২৫	১৫০	৮৭	২৬২	২০	১৪৭	৮৬	২৫৩	০৫	০৩	০১	০৯	৪৩৯২	২৬৫০৪৪০	২০১১২৪০	৪৭০৫৬৭৫	৩৭৩৩৫	২৫৫৩৫৩০	১৯৮৪৩৩০	৪৫৮৫২৫	৬৬৬০	৮৮৮৫	২৬৯১০	১২০২২০	
আউশধান	জাবীপ	০৯	০৭	০৪	২০	০৮	০৭	০৪	১৯	০১	-	-	০১	১১৮০	২৩৩০৯	২৭৪৭৪	৫১৯৮৩	১১৩০	২৩৩০৯	২৭৪৭৪	৫১৯১৩	৫০	-	-	৫০	
	আবীপ	-	১৩	২৪	৩৭	-	১৩	২৪	৩৭	-	-	-	-	৪৪১০০	২৮৪৯০০	০২৯০০০	-	৪৪১০০	২৮৪৯০০	০২৯০০০	-	-	-	-	-	৫০
	মোট	০৯	২০	২৮	৫৭	০৮	২০	২৮	৫৬	০১	-	-	০১	১১৮০	৬৭৪০৯	০১২৩৭৪	৫১৯৮৩	১১৩০	৬৭৪০৯	৫১২৩৭৪	৫১৯১৩	৫০	-	-	৫০	
আমনধান	জাবীপ	৩১	৪০	৩৮	১০৯	৩০	৪০	৩৫	১০৫	০১	-	০৩	০৪	১৯৬৪৩	৫০৩৬২৬	৮৪৪৬৬৪	১৩৬৭৯৩৩	১৮৮৪৩	৫০৩৬২৬	৭৮৩৯৩৫	১৩৬৯৪০৪	৮৩০	-	৫৭৭২৯	৫৮৫২৯	
	আবীপ	-	৯১	৬৩	১৫৪	-	৯১	৬৩	১৫৪	-	-	-	-	১৪৩০৬০০	১২৬৬৬০০	২৬৯৭৪০০	-	১৪৩০৬০০	১২৬৬৬০০	২৬৯৭৪০০	-	-	-	-	-	৫৭৭২৯
	মোট	৩১	১৩১	১০১	২৬৩	৩০	১৩১	৯৮	২৫৯	০১	-	০৩	০৪	১৯৬৪৩	১৯৩৬২৬	২১১৪৬৪	১৩৬৭৯৩৩	১৮৮৪৩	১৯৩৬২৬	২০৫৩৭৩৫	১৩৬৯৪০৪	৮৩০	-	৫৭৭২৯	৫৮৫২৯	
গম	জাবীপ	১২	০২	০৩	১৭	০৮	০২	০৩	১৩	০৪	-	-	০৪	১২৬৩৫	১৬৫৭০	৫৩৯৩০	৮৩১৩৫	১০৩৩৫	১৬৫৭০	৫৩৯৩০	৮০৮৩৫	২৩০০	-	-	২৩০০	
	আবীপ	-	২৬	৬৫	৯১	-	২৬	৬৫	৯১	-	-	-	-	৪১৭০০	১৩৯৬৮০০	১৮০৮৫০০	-	৪১৭০০	১৩৯৬৮০০	১৮০৮৫০০	-	-	-	-	-	২৩০০
	মোট	১২	২৮	৬৮	১০৮	০৮	২৮	৬৮	১০৪	০৪	-	-	০৪	১২৬৩৫	৪২২৬০	১৪০৮৫০	১৮০৮৫৩৫	১০৩৩৫	৪২২৬০	১৪০৮৫৩৫	৮০৮৩৫	২৩০০	-	-	২৩০০	
পট	জাবীপ	৩০	-	০২	৬২	২৫	-	০১	৫৬	০৫	-	০১	০৬	৩৩৯০	-	১৪৮৫০০	১৫১৮৯০	২৭৭৭	-	১৪৮৫০০	১৫০৬৭৭	৬১৩	-	৬০০	১২১৩	
	আবীপ	-	১৬	১৪৭	১৬৩	-	১৬	১৪০	১৫৬	-	-	০৭	০৭	৩৪০০০	৮৪৭৩০০	৮৮৫৩০০	-	৩৪০০০	৭৯০৯০০	৮২৮৯০০	-	-	৫৬৪০০	৫৬৪০০	৫৬৪০০	
	মোট	৩০	১৬	১৪৯	২২৫	২৫	১৬	১৪১	২১২	০৫	-	০৮	১৩	৩৪৯০	৩৪০০০	৯৯৫৬০০	১০৩৭১৩০	২৭৭৭	৩৪০০০	৯৯০৬৭৭	৬১৩	-	৫৬৪০০	৫৬৪০০		
পট(ক্যার ওজার)	জাবীপ	-	-	-	-	-	-	-	-	-	-	-	-	-	-	-	-	-	-	-	-	-	-	-	-	-
	আবীপ	-	১২	-	১২	-	১১	-	১১	-	০১	-	০১	-	৩১৮০	-	৩১৮০	-	৩১৮০	-	৩১৮০	-	-	-	-	৩০
	মোট	-	১২	-	১২	-	১১	-	১১	-	০১	-	০১	-	৩১৮০	-	৩১৮০	-	৩১৮০	-	৩১৮০	-	-	-	-	৩০
	সর্বমোট	১০৭	৩৫৭	৪৬৩	৯২৭	৯১	৩৫৩	৪৫১	৮৯৫	১৬	০৪	১২	৩২	৮০,৮৪৩	৫১,২১,৫২৫	৬৮,৮১,৬০৮	১,২০,৮০,৯৭৬	৭০,৪২০	৫০,৩৪,৬৪৫	৬৭,৩৯,৯৬৫	১,১৪,৪৫,০০৪	১০,৪২০	৮৬,৮১০	১,৪১,৬০৯	২,৩৭,৯৪২	

পরিশিষ্ট খ- ৬

প্রত্যয়নের আওতায় বেসরকারী বীজ পরীক্ষার বার্ষিক প্রতিবেদন ২০০৬-২০০৭ইং (জাতীয় ও আঞ্চলিক বীজ পরীক্ষাগার)

(বীজের পরিমাণ কেজিতে)

ফসলের নাম	পরীক্ষাগারের নাম	পরীক্ষিত নমুনার সংখ্যা				গৃহীত নমুনার সংখ্যা				বাতিলকৃত নমুনার সংখ্যা				পরীক্ষিত বীজের পরিমাণ				গৃহীত বীজের পরিমাণ				বাতিলকৃত বীজের পরিমাণ						
		ত্রিভাঙ্গ	ভিত্তি	প্রত্যাহিত	মোট	ত্রিভাঙ্গ	ভিত্তি	প্রত্যাহিত	মোট	ত্রিভাঙ্গ	ভিত্তি	প্রত্যাহিত	মোট	ত্রিভাঙ্গ	ভিত্তি	প্রত্যাহিত	মোট	ত্রিভাঙ্গ	ভিত্তি	প্রত্যাহিত	মোট	ত্রিভাঙ্গ	ভিত্তি	প্রত্যাহিত	মোট			
বোরোধান	জাবীপ	-	১৮	৩০	৪৮	-	১৮	২৯	৪৭	-	-	০১	০১	-	১১৮৫৬০	৪৩৭৫৫৫	৫৫৬১১৫	-	১১৮৫৬০	৪০৬৮৭৫	৫২৫৪৩৫	-	-	-	-	-	-	-
	আবীপ	-	৮২	৮৭	১৬৯	-	৭১	৮০	১৫১	-	১১	০৭	১৮	-	৬৩১৫০০	১২৩৯২০০	১৮৭০৭০০	-	৫৫৭৫০০	১১৫৯২০০	১৭১৬৭০০	-	৭৪০০০	৮০০০০	১৫৪০০০	-	-	-
	মোট	-	১০০	১১৭	২১৭	-	৮৯	১০৯	১৯৮	-	১১	০৮	১৯	-	৭৫০০৬০	১৬৭৬৭৫৫	২৪২৬৮১৫	-	৬৭৬০৬০	১৫৬৬০৭৫	২২৪২১৩৫	-	৭৪০০০	১১০৬৮০	১৮৪৪৮০	-	-	-
আউশধান	জাবীপ	-	-	-	-	-	-	-	-	-	-	-	-	-	-	-	-	-	-	-	-	-	-	-	-	-	-	-
	আবীপ	-	-	-	-	-	-	-	-	-	-	-	-	-	-	-	-	-	-	-	-	-	-	-	-	-	-	-
	মোট	-	-	-	-	-	-	-	-	-	-	-	-	-	-	-	-	-	-	-	-	-	-	-	-	-	-	-
আমনধান	জাবীপ	-	১৭	২০	৩৭	-	১৭	২০	৩৭	-	-	-	-	-	১০৪২১৫	১৯৫৫০০	২৯৯৭১৫	-	১০৪২১৫	১৯৫৫০০	২৯৯৭১৫	-	-	-	-	-	-	-
	আবীপ	-	৪৬	৫৪	১০০	-	৪৬	৫৪	১০০	-	-	-	-	-	১৭৯২০০	৪৯৭৯০০	৬৭৭১০০	-	১৭৯২০০	৪৯৭৯০০	৬৭৭১০০	-	-	-	-	-	-	-
	মোট	-	৬৩	৭৪	১৩৭	-	৬৩	৭৪	১৩৭	-	-	-	-	-	২৮৩৪১৫	৬৯৩৪০০	৯৭৬৮১৫	-	২৮৩৪১৫	৬৯৩৪০০	৯৭৬৮১৫	-	-	-	-	-	-	-
গম	জাবীপ	-	-	-	-	-	-	-	-	-	-	-	-	-	-	-	-	-	-	-	-	-	-	-	-	-	-	-
	আবীপ	-	০২	০৩	০৫	-	০২	০৩	০৫	-	-	-	-	-	২৩৯২০	৭১৫০	৩১০৭০	-	২৩৯২০	৭১৫০	৩১০৭০	-	-	-	-	-	-	-
	মোট	-	০২	০৩	০৫	-	০২	০৩	০৫	-	-	-	-	-	২৩৯২০	৭১৫০	৩১০৭০	-	২৩৯২০	৭১৫০	৩১০৭০	-	-	-	-	-	-	-
সর্বমোট	-	১৬৫	১৯৪	৩৫৯	-	১৫৪	১৮৬	৩৪০	-	১১	০৮	১৯	-	১০৫৭৩৯৫	২৩৭৭৩০৫	৩৪৩৪৭০০	-	৯৮৩৩৯৫	২২৬৬৬২৫	৩২৫০০২০	-	৭৪০০০	১১০৬৮০	১৮৪৪৮০	-	-	-	

পরিশিষ্ট খ- ৭

মান নিয়ন্ত্রণের আওতায় বেসরকারী মান ঘোষিত বীজ পরীক্ষার প্রতিবেদন ২০০৬-২০০৭ ইং (জাতীয় ও আঞ্চলিক বীজ পরীক্ষাগার)

(বীজের পরিমাণ কেজিতে)

ফসলের নাম	পরীক্ষাগারের নাম	পরীক্ষিত নমুনার সংখ্যা	পরীক্ষিত বীজের পরিমাণ	গৃহীত নমুনার সংখ্যা	গৃহীত বীজের পরিমাণ	বাতিলকৃত নমুনার সংখ্যা	বাতিলকৃত বীজের পরিমাণ
আমন ধান	জাবীপ	০৪	১৫,০০০	০৪	১৫,০০০	-	-
	আবীপ	-	-	-	-	-	-
	মোট=	০৪	১৫,০০০	০৪	১৫,০০০	-	-
বোরো ধান	জাবীপ	০৮	২৩,৪১২	০৮	২৩,৪১২	-	-
	আবীপ	-	-	-	-	-	-
	মোট=	০৮	২৩,৪১২	০৮	২৩,৪১২	-	-
সর্বমোট=		১২	৩৮,৪১২	১২	৩৮,৪১২	-	-

পরিশিষ্ট খ- ৮

মান নিয়ন্ত্রণের আওতায় বেসরকারী পর্যায়ে আমদানীকৃত বীজ পরীক্ষার প্রতিবেদন ২০০৬-২০০৭ ইং (জাতীয় বীজ পরীক্ষাগার)
(বীজের পরিমাণ কেজিতে)

ফসলের নাম	পরীক্ষাগারের নাম	পরীক্ষিত নমুনার সংখ্যা	পরীক্ষিত বীজের পরিমাণ	গৃহীত নমুনার সংখ্যা	গৃহীত বীজের পরিমাণ	বাতিলকৃত নমুনার সংখ্যা	বাতিলকৃত বীজের পরিমাণ
ধান	জাবীপ	০২	১,০০০	০২	১,০০০	-	-
পাট	জাবীপ	৪৮	২,৪০,৫০০	৪৭	২,৩৯,০০০	০১	১,৫০০
ভুট্টা	জাবীপ	১২	৩৬,০০০	১২	৩৬,০০০	-	-
তরমুজ	জাবীপ	১০	৭০০	১০	৭০০	-	-
সর্জি	জাবীপ	৯৫	২৯,৬৩৯	৭৪	২৭,৬৭১	২১	১,৯৬৮
মোট =		১৬৭	৩,০৭,৮৩৯	১৪৫	৩,০৪,৩৭১	২২	৩,৪৬৮

পরিশিষ্ট খ- ৯

মান নিয়ন্ত্রণের আওতায় চাষী বীজ (ডিএই) পরীক্ষার প্রতিবেদন ২০০৬-২০০৭ইং (জাতীয়, আঞ্চলিক এবং মিনি বীজ পরীক্ষাগার)
(বীজের পরিমাণ কেজিতে)

ফসলের নাম	পরীক্ষাগারের নাম	পরীক্ষিত নমুনার সংখ্যা	পরীক্ষিত বীজের পরিমাণ	গৃহীত নমুনার সংখ্যা	গৃহীত বীজের পরিমাণ	বাতিলকৃত নমুনার সংখ্যা	বাতিলকৃত বীজের পরিমাণ
আমন	জাবীপ	৩০৯	১,১২,৫৬২	২৭৮	৯৮,৪৮৭	৩১	১৪,০৭৫
	আবীপ	-	-	-	-	-	-
	মিবীপ	১,৮৪১	৮,০৬,২৬০	১,৬৬৫	৭,২৫,৪৮০	১৭৬	৮০,৭৮০
মোট-		২,১৫০	৯,১৮,৮২২	১,৯৪৩	৮,২৩,৯৬৭	২০৭	৯৪,৮৫৫
বোরো	জাবীপ	৩২৯	১,৫৬,৫৫৬	১৭৯	৮৪,৭৬৬	১৫০	৭১,৭৯০
	আবীপ	৫৩	৩৮,২০০	৩৫	২৭,২০০	১৮	১১,০০০
	মিবীপ	১,৫৪৪	৬,৯৪,৯৩০	১,২০৮	৫,৫৩,৩৯৫	৩৩৬	১,৪১,৫৩৫
মোট-		১,৯২৬	৮,৮৯,৬৮৬	১,৪২২	৬,৬৫,৩৬১	৫০৪	২,২৪,৩২৫
গম	জাবীপ	১২০	১৭,৬৪১	৯৩	১৩,৩৮৪	২৭	৪,২৫৭
	আবীপ	৩০৬	৬১,২০০	২৫৪	৫০,৮০০	৫২	১০,৪০০
	মিবীপ	১,১৩২	২,৮৯,৯২৫	৯০৩	২,৩৫,৬৪৫	২২৯	৫৪,২৮০
মোট		১,৫৫৮	৩,৬৮,৭৬৬	১,২৫০	২,৯৯,৮২৯	৩০৮	৬৮,৯৩৭
সর্বমোট =		৫,৬৩৪	২১,৭৭,২৭৪	৪,৬১৫	১৭,৮৯,১৫৭	১,০১৯	৩,৮৮,১১৭

মার্কেট মনিটরিং এর আওতায় হাট-বাজার হইতে সংগৃহীত বীজ পরীক্ষার প্রতিবেদন ২০০৬-২০০৭ ইং (জাতীয় ও আঞ্চলিক বীজ পরীক্ষাগার)

পরিশিষ্ট খ- ১০

(বীজের পরিমাণ কেজিতে)

ফসলের নাম	পরীক্ষাগারের নাম	পরীক্ষিত নমুনার সংখ্যা	পরীক্ষিত বীজের পরিমাণ	গৃহীত নমুনার সংখ্যা	গৃহীত বীজের পরিমাণ	বাতিলকৃত নমুনার সংখ্যা	বাতিলকৃত বীজের পরিমাণ
আউশ ধান	জাবীপ	০৮	১,৭৩০	০৮	১,৭৩০	-	-
	আবীপ	-	-	-	-	-	-
	মোট-	০৮	১,৭৩০	০৮	১,৭৩০	-	-
আমন ধান	জাবীপ	১৪	১১,৭০০	১৪	১১,৭০০	-	-
	আবীপ	৩৮	৬২,৪৭৩	৩২	৬২,১৭৩	০৬	৩০০
	মোট-	৫২	৭৪,১৭৩	৪৬	৭৩,৮৭৩	০৬	৩০০
বোরো ধান	জাবীপ	৩৭	৭,৮৫০	২৯	৫,২০০	০৮	২,৬৫০
	আবীপ	২৯	১১,৭০০	২৪	৬,৫০০	০৫	৫,২০০
	মোট-	৬৬	১৯,৫৫০	৫৩	১১,৭০০	১৩	৭,৮৫০
গম	জাবীপ	১০	৬,০৬০	০৯	৫,৪৬০	০১	৬০০
	আবীপ	১৩	৩৯,৬০০	১৩	৩৯,৬০০	-	-
	মোট-	২৩	৪৫,৬৬০	২২	৪৫,০৬০	০১	৬০০
পাট	জাবীপ	২৩	২,৩৯৭	১৩	৪৫৫	১০	১,৯৪২
	আবীপ	৩০	৩৮,৪০০	২৭	৩৬,৩০০	০৩	২,১০০
	মোট-	৫৩	৪০,৭৯৭	৪০	৩৬,৭৫৫	১৩	৪,০৪২
সজি	জাবীপ	৩৯২	১০,৬৩৩	৩০৪	৭,৫৭০	৮৮	৩,০৬৩
	আবীপ	৪০৩	২২,১৮২	২৯৭	১৩,৪০৫	১০৬	৮,৭৭৭
	মোট-	৭৯৫	৩২,৮১৫	৬০১	২০,৯৭৫	১৯৪	১১,৮৪০
সর্বমোট =		৯৯৭	২,১৪,৭২৫	৭৭০	১,৯০,০৯৩	২২৭	২৪,৬৩২

বিবিধ বীজ পরীক্ষার প্রতিবেদন ২০০৬ - ২০০৭ ইং (জাতীয় এবং আঞ্চলিক বীজ পরীক্ষাগার)

(বীজের পরিমাণ কেজিতে)

ফসলের নাম	পরীক্ষাগারের নাম	পরীক্ষিত নমুনার সংখ্যা	পরীক্ষিত বীজের পরিমাণ	গৃহিত নমুনার সংখ্যা	গৃহীত বীজের পরিমাণ	বাতিলকৃত নমুনার সংখ্যা	বাতিলকৃত বীজের পরিমাণ
বিবিধ	জাবীপ	১১১	-	৭০	-	৪১	-
	আবীপ	০২	-	০২	-	-	-
মোট -		১১৩	-	৭২	-	৪১	-
ইষ্টা রেফারী নমুনা	জাবীপ	০৯	-	-	-	-	-
	আবীপ	-	-	-	-	-	-
মোট -		০৯	-	-	-	-	-
সর্বমোট=		১২২	-	৭২	-	৪১	-

বিঃদ্রঃ ইষ্টা রেফারী নমুনা পরীক্ষার ক্ষেত্রে গৃহিত ও বাতিল কলাম প্রযোজ্য নহে ।

চিত্রে বীজ পরীক্ষা শাখার কার্যক্রম



মাঠ দিবস অনুষ্ঠানে বক্তব্য রাখছেন সংস্থার পরিচালক জনাব মঞ্জুর-ই-মোহাম্মদ

বীজ পরীক্ষা করছেন সংস্থার বিশ্লেষক নিলুফা আক্তার।



বীজের বিশুদ্ধতা পরীক্ষা করছেন সংস্থার বীজ বিশ্লেষক

বীজের পরীক্ষা বিষয়ক প্রশিক্ষণে পরিচালক জনাব মঞ্জুর-ই-মোহাম্মদ শাশে উপবিষ্ট এইসি কম্পোনেন্ট প্রকল্প পরিচালকের সিনিয়র এডভাইজার



ভ্যারাইটি টেস্টিং উইং- এর কার্যাবলী

বীজ প্রত্যয়ন এজেন্সীর জোরদারকরণ প্রকল্পের সহায়তায় ১৯৯৫ ইং সালে ভ্যারাইটি টেস্টিং উইং প্রতিষ্ঠিত হয়। তবে ১৯৯৭ ইং থেকে ১২ একর কন্ট্রোল ফার্ম প্রতিষ্ঠিত হওয়ার পর নিয়মিত ভাবে অত্র উইং এর কর্ম বিশদভাবে শুরু হয়। বর্তমানে একজন উপ-পরিচালক এই উইং এর প্রধান হিসেবে দায়িত্ব পালন করছেন এই উইং দুটি শাখায় বিভক্ত যথা - (১) মূল্যায়ন শাখা (২) খামার ব্যবস্থাপনা শাখা। মাননিয়ন্ত্রণ অফিসার মূল্যায়ন শাখার দায়িত্বে এবং বাজার উন্নয়ন অফিসার খামার ব্যবস্থাপনা শাখার দায়িত্বে নিয়োজিত আছেন মাননিয়ন্ত্রণ অফিসার এর কাজের সহায়তা করছেন ৪ জন নমুনা সংগ্রহ অফিসার/ জাত পরীক্ষাকারী কর্মকর্তা। এই উইং এর মূল উদ্দেশ্য হলো ছাড়কৃত বিভিন্ন জাতের কৌলিক বিশুদ্ধতা সংরক্ষণের মাধ্যমে বীজমান নিয়ন্ত্রণ করা। উক্ত উদ্দেশ্য বাস্তবায়নের জন্য অত্র উইং নিম্নরূপ কার্যাবলী সম্পন্ন করে থাকে।

- ১। ডি ইউ এস টেস্ট।
- ২। প্রি ও পোস্ট কন্ট্রোল টেস্ট।
- ৩। থ্রো-আউট টেস্ট।

ডি ইউ এস টেস্ট (DUS test) :

আমাদের দেশে বর্তমানে নোটিফাইড ফসলের ক্ষেত্রে ডিইউএস (DUS = Distinctness, Uniformity and Stability) টেস্ট করা জাত ছাড়করণের একটি অংশ হিসেবে স্বীকৃত। এই টেস্ট UPOV (The International Union for the Protection of New Varieties of Plants) এর Guideline অনুসরণে সম্পন্ন করা হয়ে থাকে। এই পরীক্ষার মাধ্যমে উদ্ভাবনকারী/ প্রজননবিদ কর্তৃক উদ্ভাবিত নতুন জাতের বৈশিষ্ট্য যাচাই করা হয় এবং প্রস্তাবিত জাতের সনাক্তকারী বৈশিষ্ট্যের একটি বর্ণনা (Description) তৈরী করা হয়। এই টেস্টের মাধ্যমে ব্রিডার্স রাইট (Breeder's Right) প্রতিষ্ঠা করা হয় এবং ফসলের জাত হনন (Varietal Piracy) থেকে রক্ষা করা হয়। জাতের বর্ণনা তৈরী করার ফলে এই টেস্ট জাত উদ্ভাবনকারী বিজ্ঞানী, সমপ্রসারণকর্মী, বীজ ডিলার, বীজ উৎপাদক ও বীজ প্রত্যয়নকারী কর্তৃক মাঠ পর্যায়ে বীজের মান নিয়ন্ত্রণে বিশেষ ছমিকা রাখে। বীজ বিধি, ১৯৯৮ ইং এর ধারা ৬ (i) অনুসারে বীজ প্রত্যয়ন এজেন্সীর দায়িত্ব হিসাবে এই টেস্টের কার্যক্রম পরিচালিত হয়ে থাকে।

প্রি-কন্ট্রোল টেস্ট :

ইহা বীজ প্রত্যয়নের পূর্বের কার্যক্রম। ব্রিডার এবং ফাউন্ডেশন বীজের ক্ষেত্রে একই নমুনার বীজ একই মৌসুমে বীজ বর্ধনকারী সংস্থা এবং বীজ প্রত্যয়ন এজেন্সীর কন্ট্রোল ফার্মে উৎপাদন করা হয়ে থাকে। কন্ট্রোল ফার্মে জাত পরীক্ষাকারী কর্মকর্তাগণ জাতের কৌলিক বিশুদ্ধতা নিরূপণ করে ফিল্ড ইমপেকশন উইং এর মাধ্যমে বীজ উৎপাদনকারী সংস্থাকে ক্রটি সম্পন্ন নমুনা পুটের অফ টাইপ/ বিজাত রোগিং এর পরামর্শ প্রদান করে, জাতীয় বীজ বোর্ড কর্তৃক নির্ধারিত মান সম্পন্ন বীজ উৎপাদনের নিশ্চয়তা প্রদান করে থাকে।

পোস্ট কন্ট্রোল টেস্ট :

ইহা বীজ প্রত্যয়নের পরবর্তী কার্যক্রম । ব্রিডার, ফাউন্ডেশন ও প্রত্যায়িত বীজের ক্ষেত্রে পূর্ববর্তী বছরের প্রত্যায়িত বীজের নমুনা বীজ প্রত্যয়ন এজেন্সীর কন্ট্রোল ফার্মে উৎপাদন করা হয়ে থাকে । উক্ত উৎপাদিত ফসলের নমুনা পুটে জাত পরীক্ষাকারী কর্মকর্তাগণ অফটাইপ/ বিজাত সনাক্ত পূর্বক মাঠমান যাচাই করে থাকে । অতঃপর উপযুক্ত সময়ে মাঠ দিবস অনুষ্ঠানের মাধ্যমে ফিল্ড ইন্সপেকশন উইং এবং বীজ উৎপাদনকারী প্রতিষ্ঠানের কর্মকর্তাদের কন্ট্রোল ফার্মে সরেজমিনে পরিদর্শনের মাধ্যমে বিগত বৎসরের প্রত্যয়ন কার্যক্রম ও উৎপাদিত বীজের গুণগত মান কার্যক্রম সম্পর্কে অবহিতকরণ পূর্বক মান সম্পন্ন বীজ উৎপাদনে সচেতনতা বৃদ্ধি করে থাকে ।

গ্রো-আউট টেস্ট :

আমদানীকৃত বীজ ডিলার, খোলা বাজার এবং চাষী পর্যায়ের সংরক্ষিত বীজ হবে তথা মার্কেট মনিটরিং বীজের নমুনা সংগ্রহপূর্বক বীজ প্রত্যয়ন এজেন্সীর কন্ট্রোল ফার্মে উৎপাদন করা হয় । বীজ প্রত্যয়ন এজেন্সীর জাত পরীক্ষাকারী কর্মকর্তাগণ সংগৃহীত বীজ নমুনা বীজ প্রত্যয়ন এজেন্সীর কন্ট্রোল খামারে উৎপাদন পূর্বক জাতের কৌলিক বিশুদ্ধতা পরীক্ষা করে নমুনা সংগ্রহকারী ফিল্ড ইন্সপেকশন উইং এর মাধ্যমে সংশ্লিষ্ট বীজ আমদানীকারক, বীজ ব্যবসায়ী ও বীজ ডিলারকে অবহিত করা হয় । এ পরীক্ষার অন্তর্ভুক্ত নিম্নমান সম্পন্ন বীজ নমুনা সমূহের পরীক্ষিত ফলাফল অবগত ও প্রয়োজনীয় ব্যবস্থা গ্রহণের (বীজ বিধি-৯৮ইং অনুযায়ী) জন্য বীজ উইং, কৃষি মন্ত্রণালয়কে অবহিত করা হয় ।

উপরোক্ত কার্যক্রম ছাড়াও অত্র শাখা নিম্নের কার্যক্রম সমূহ সম্পন্ন করে থাকে-

নোটিফাইড ফসলের উদ্ভাবিত নতুন ইনব্রিড ও হাইব্রিড জাতের বিভিন্ন অঞ্চলে মাঠ মূল্যায়ন কার্যক্রম সমন্বয় সাধন ও বিভিন্ন অঞ্চলের মূল্যায়ন ফলাফল সংকলন করে প্রতিবেদন কারিগরী কমিটি, জাতীয় বীজ বোর্ডের সভায় ছাড়করণ ও নিবন্ধনের সুপারিশ প্রণয়নের নিমিত্তে উপস্থাপন করে থাকে ।

Result of Pre- Post, Growout and DUS Test:

Year	Name of Crop	DUS Test			Pre- Post and Growout Test							Plot Size	No of plants per plot
		Candidate Variety	Year of test	Remarks	BS	FS	CS	MM	Farmer Seed	HY	Total		
2006-2007	Jute	Ana 3820 O-795 BJC-2197	1 st Year " "	Distinct " "	26 (7)	16 (1)	88 (27)	-	-	-	130	BS= 7m X 2m FS= 7m X 2m CS= 7m X 1m	BS= 400 FS= 400 CS= 200 DUS= 500
	T. Aman	BR-6592 TNDB-100 Y-1281 RD-2586 KK ₈ X Badsha Bhough KK ₄ X Katari Bhough	3 rd Year 2 nd Year 2 nd Year 2 nd Year 3 rd Year 2 nd Year		21 (9)	188 (42)	127 (27)	-	-	-	336	BS= 21.56m X 9m FS= 21.56m X 9m CS= 1.76m X 9m	BS= 400 FS= 400 CS= 800 DUS= 400
	Boro	BR-6902-16 BR-6902-14 BR-6902-51 BR-6902-64	1 st Year " " "		32 (14)	237 (53)	96 (9)	-	-	-	355	BS= 21.56m X 9m FS= 21.56m X 9m CS= 1.76m X 9m	BS= 400 FS= 400 CS= 800 DUS= 400
	Wheat	BAW-1004 BAE-1056 BAW-1059 BAW-1064 BAW-1082 BAW-1083	1 st Year 1 st Year 3 rd Year 3 rd year 1 st Year 1 st Year		12 (7)	31 (4)	70 (26)	3	63(49)	-	179	BS= 21.56m X 9m FS= 21.56m X 9m CS= 1.76m X 9m	BS= 400 FS= 400 CS= 800 DUS= 400
	Potato	Lady Rosetta X HZ 81 H 202 Esprit Lady Rosetta X Cardinal X svp (VTN) 262-33-3	1 st Year 1 st Year 1 st Year		25 (3)	111 (55)	38 (36)	-	-	-	174	BS= 36m X 10m FS= 36m X 10m CS= 36m X 10m	BS= 100 FS= 100 CS= 100 DUS= 60

❖ The number within the parenthesis indicates the problematic lots.

চিত্রে জাত পরীক্ষা শাখার কার্যক্রম



ধানের প্রি-পোস্ট ও গ্রোআউট
টেস্ট পর্যবেক্ষণ করছেন সংস্থার
কর্মকর্তাবৃন্দ

গমের ডি ইউ এস টেস্ট
পর্যবেক্ষণ করছেন সংস্থার
পরিচালক জনাব মোজাহারুল ইসলাম ও
অন্যান্য কর্মকর্তাবৃন্দ



ধানের হাইব্রিড ট্রায়াল
পর্যবেক্ষণ এজেন্সীর কর্মকর্তাবৃন্দ ও
বীজ কোম্পানীর প্রতিনিধি



আলুর ডি ইউ এস
টেস্ট পর্যবেক্ষণ করছেন
সংস্থার কর্মকর্তাবৃন্দ



বীজ প্রত্যয়ন এজেন্সীর কন্ট্রোল ফার্মের কার্যক্রম :

খামার পরিচিতি :

বীজ প্রত্যয়ন এজেন্সীর কন্ট্রোল খামারটি অত্র এজেন্সীর সদর দপ্তরের বাউন্ডারী ওয়াল সংলগ্ন পূর্ব পার্শ্বে অবস্থিত। এর দক্ষিণে ও পূর্বে বাংলাদেশ কৃষি গবেষণা ইনস্টিটিউটের খামার এবং উত্তরে বাংলাদেশ ধান গবেষণা ইনস্টিটিউটের খামার অবস্থিত। খামারের সার্বিক দায়িত্বে নিয়োজিত আছেন একজন খামার ব্যবস্থাপক এবং সহকারী হিসাবে ৩ জন ফিল্ড ওভারসিয়ার, একজন অফিস সহকারী, দুইজন ট্রিলার ড্রাইভার এবং ১০ জন ফার্ম শ্রমিক রয়েছে। খামারটি দুইটি গেইটসহ চারিদিকে বাউন্ডারী ওয়াল দ্বারা পরিবেষ্টিত এর মাঝে একটি ফার্ম শেড এবং একটি (৪০ X ৩৭) বর্গফুট সাইজের থ্রেসিং ফ্লোর রয়েছে। সেচের জন্য একটি সাবমার্জিবল পাম্প রয়েছে।

খামার শাখার কার্যক্রম :

- প্রি-পোস্ট এবং গ্রো-আউট টেস্ট কার্যক্রমে সার্বিক সহযোগিতা করা।
- নোটিফাইড ফসলের নতুন জাত ছাড়করণের ক্ষেত্রে ডিইউএস টেস্ট পরিচালনায় সার্বিক সহযোগিতা।
- খামারের মাটির উর্বরতা বৃদ্ধি ও সংরক্ষণের ব্যবস্থা করা।
- খামারের উন্নয়ন কল্পে পরিকল্পনা প্রণয়ন ও বাস্তবায়ন।

খামার যন্ত্রপাতি :

এই খামারে ২টি পাওয়ার টিলার একটি ট্রাক্টর, ২টি ট্রোলি, ৬টি স্প্রে মেশিন, একটি লনমোয়ার, ২টি প্যাডেল থ্রেসার, ১টি উই-নোয়ার, ১টি সাবমার্জিবল পাম্পসহ অন্যান্য দেশী বেদেশী প্রচলিত খামার যন্ত্রপাতি রয়েছে।

বিক্রয়লব্ধ অর্থ :

এই খামারটি স্থাপনের পর হতে যে ট্রায়াল প্লট স্থাপন করা হয়েছে তা পরীক্ষান্তে যে শস্য ফলন পাওয়া যায় তা বিক্রয় করা হয়। বীজ প্রত্যয়ন এজেন্সী কন্ট্রোল খামারে বিভিন্ন ফসলের ১৮-০২-১৯৯৮ ইং হতে জুন ২০০৭ ইং তারিখ পর্যন্ত বিক্রয়লব্ধ টাকার পরিমাণ ৬,১৬,৯৮৪/= (ছয় লক্ষ ষোল হাজার নয়শত চুরাশি) টাকা মাত্র।

১৮-০২-১৯৯৮ ইং থেকে ৩০-৬-২০০৭ ইং পর্যন্ত সময়ে কন্ট্রোল ফার্মে উৎপাদিত বিভিন্ন পণ্যের বিক্রয়লব্ধ অর্থের পরিমাণ নিম্নরূপ :

পরিশিষ্ট ঘ-২

ক্রমিক নং	সন	পণ্যের নাম	পরিমাণ (কেজি)	একক মূল্য (প্রতি কেজি)	মোট মূল্য
১	১৯৯৭-৯৮	লাউ মুলা আমন ধান গম	১৪৮.০০ ২৬৫.৫০ ১,৯২০.০০ ১,৫১০.০০	২.০০ ৩.০০ ৭.০০ ৮.৮০	২৯৬.০০ ৭৯৬.৫০ ১৩,৪৪০.০০ ১৩,২৮৮.০০
২	১৯৯৮-৯৯	বাঁধাকপি বেগুন টমেটো আমন ধান বোরো ধান গম	১০৩.৩৩ ১৭.০০ ৯৬.৫০ ৩,৪০৪.০০ ২,১০০.০০ ৮৪০.০০	৩.০০ ৪.০০ ৮.০০ ৭.৬০ ৭.৫৫ ৮.৮০	৩১০.০০ ৬৮.০০ ৭৭২.০০ ২৫,৮৭০.৪০ ১৫,৮৫৫.০০ ৭,৩৯২.০০
৩	১৯৯৯-২০০০	টমেটো আলু আমন ধান বোরো ধান গম পাট কাঠি	৪১.৫০ ২০৭.৫০ ৩,০৫০.০০ ২,৯২০.০০ ৬৪০.০০ -	৭.০০ ৪.০০ ৫.৫০ ৫.০০ ৬.৭৫ -	২৯০.৫০ ৮৩০.০০ ১৬,৭৭৫.০০ ১৪,৬০০.০০ ৪,৩২০.০০ ৩০০.০০
৪	২০০০-২০০১	আমন ধান বোরো ধান আউশ ধান গম পাট কাঠি + খড়	৩,৩৪০.০০ ৩,৩৬০.০০ ১,৯২০.০০ ৭৭৩.০০ -	৪.৫০ ৫.২৫ ৬.২৫ ৬.০০ -	১৫,৪৮০.০০ ১৭,৬৪০.০০ ১২,০০০.০০ ৪,৬৩৮.০০ ২,০০০.০০
৫	২০০১-২০০২	আলু আমন ধান বোরো ধান আউশ ধান গম পাট কাঠি + খড়	৭৬০.০০ ৪,৬৪০.০০ ৩,৭৫০.০০ ৭৬০.০০ ৯৮০.০০ -	৩.০০ ৭.১০ ৫.০০ ৫.০০ ৫.০০ -	২,২৮০.০০ ৩২,৯৪৪.০০ ১৮,৭৫০.০০ ৩,৮০০.০০ ৪,৯০০.০০ ১,৮০০.০০
৬	২০০২-২০০৩	আলু আমন ধান বোরো ধান গম পাট কাঠি + খড়	২০০.০০ ৫,৮০০.০০ ৪,৩০০.০০ ১২০.০০ -	৩.০০ ৭.০০ ৬.২০ ৪.০০ -	৬০০.০০ ৪০,৬০০.০০ ২৬,৬৬০.০০ ৪৮০.০০ ২,৪০০.০০
৭	২০০৩-২০০৪	টমেটো আলু আমন ধান বোরো ধান গম পাট কাঠি + খড়	১৩৯.০০ ৭৭৩.০০ ৬,১৮০.০০ ১০০.০০ ৬০৬.০০ -	২.০০ ৪.০০ ৭.০০ ৪.০০ ৬.৫০ -	২৭৮.০০ ৩,০৯০.০০ ৪৩,২৬০.০০ ৪০০.০০ ৩,৯৩৯.০০ ১,৭০০.০০
৮	২০০৪-২০০৫	আলু আমন ধান বোরো ধান গম খড়	২৭০.০০ ৪,৮২৩.০০ ৩,৬০৪.০০ ১৭০.০০ -	১.৫০ ৮.৬০ ৬.২৫ ৫.০০ -	৪০৫.০০ ৪১,৪৭৭.৮০ ২২,৫২৫.০০ ৮৭৫.০০ ১,৫০০.০০

ক্রমিক নং	সন	পণ্যের নাম	পরিমাণ (কেজি)	একক মূল্য (প্রতি কেজি)	মোট মূল্য
৯	২০০৫-২০০৬	আলু	৩২০.০০	৩.০০	৯৬০.০০
		আমন ধান	৫,২৩৩.০০	৯.৩০	৪৮,৬৬৬.৯০
		বোরো ধান	৩,৬০০.০০	৮.৬০	৩০,৯৬০.০০
		গম	৪৬৫.০০	১৪.৫০	৬,৭৪২.৫০
		খড়	-	-	১,২০০.০০
১০	২০০৬-২০০৭	আলু	২,৯৭১.০০	৬.৫০	১৯,৩১১.৫০
		বোরো ধান	৭,২১৮.০০	৯.৭৫	৭০,৩৭৫.৫০
		গম	১,১৪৪.০০	১২.১০	১৩,৮৪২.৪০
		পাট	-	-	২,৩০০.০০
		খড়	-	-	১,০০০.০০
সর্বমোট =					৬,১৬,৯৮৪.০০

(ছয় লক্ষ ষোল হাজার নয়শত চুরাশি টাকা মাত্র)

প্রশিক্ষণ ও প্রকাশনা শাখার কার্যক্রম :

কর্মদক্ষতা বৃদ্ধি, সুষ্ঠু অফিস ব্যবস্থাপনা, আধুনিক প্রযুক্তি ব্যবহারের মাধ্যমে কাজের গুণগতমান উন্নয়নের জন্য এবং সংস্থার কর্মকাণ্ড, গুরুত্ব ও পরিচিতি জনগণের মাঝে তুলে ধরার উদ্দেশ্যে প্রশিক্ষণ ও প্রকাশনা শাখা নিয়োজিত। এজেন্সীর কর্মকর্তা ও কর্মচারীদের দক্ষতা বৃদ্ধির লক্ষ্যে বীজ প্রযুক্তি বিষয়ক প্রশিক্ষণকে প্রাধান্য দিয়ে, পাশাপাশি কম্পিউটার প্রশিক্ষণ, অফিস প্রশাসন ও ব্যবস্থাপনা এবং হিসাব বিষয়ক প্রশিক্ষণের ব্যবস্থা রাখা হয়েছে।

কৃষক পর্যায়ে মাসম্পন্ন বীজ উৎপাদনকে ত্বরান্বিত করার উদ্দেশ্যে কৃষি সম্প্রসারণ অধিদপ্তরের মাঠ পর্যায়ের কর্মকর্তাদের স্থানীয়ভাবে বীজ বিষয়ক দায়িত্ব অর্পণের জন্য এ প্রতিষ্ঠান থেকে বীজ প্রযুক্তি বিষয়ক প্রশিক্ষণ প্রদানের ব্যবস্থা গ্রহণ করা হয়েছে। বীজ শিল্প উন্নয়ন প্রকল্পের কারিগরি ও আর্থিক সহযোগিতায় বীজ প্রযুক্তি বিষয়ে অত্র প্রতিষ্ঠানের কর্মকর্তাদের দেশে ও বিদেশে প্রশিক্ষণ, কর্মশালা সেমিনার ও পরিদর্শন কোর্সের ব্যবস্থাপনার মাধ্যমে কর্মদক্ষতা বৃদ্ধির কার্যক্রম গ্রহণ করা হয়েছে। বীজ প্রত্যয়ন এজেন্সী থেকে প্রত্যয়নকৃত প্রত্যয়িত বীজ ব্যবহারে সাধারণ কৃষক, বীজ ডিলার, বীজ ব্যবসায়ী, বীজ উৎপাদনে বেসরকারী প্রতিষ্ঠান, ছাত্র সকলকে উদ্বুদ্ধ করার লক্ষ্যে এ প্রতিষ্ঠান থেকে প্রকাশিত বিভিন্ন প্রকাশনাগুলো বিতরণ করা হচ্ছে।

জাতীয় প্রচার মাধ্যম বাংলাদেশ বেতার এবং বাংলাদেশ টেলিভিশনের কৃষি বিষয়ক কার্যক্রমের মাধ্যমে প্রতিষ্ঠানের কর্মকর্তাগণ বীজ উৎপাদনের উন্নত কলাকৌশল, বীজের মান নিয়ন্ত্রণ, সহজ উপায়ে বীজমান পরীক্ষা, মাঠে বীজ ফসলের পরিচর্যাসহ বিভিন্ন বিষয় প্রচারে গুরুত্বপূর্ণ ভূমিকা রাখছেন। এছাড়া প্রশিক্ষণ ও প্রকাশনা শাখার তত্ত্বাবধানে একটি লাইব্রেরী রয়েছে।

২০০৬-০৭ ইং সনে বীজ প্রত্যয়ন এজেন্সী ও বীজ শিল্প উন্নয়ন প্রকল্পের যৌথ উদ্যোগে কৃষি সম্প্রসারণ অধিদপ্তরের উপজেলা পর্যায়ের ৪১ জন কর্মকর্তা এবং বীজ প্রত্যয়ন এজেন্সীর ১৬ জন কর্মকর্তাসহ মোট ৫৭ জন কর্মকর্তাকে “বীজ প্রযুক্তি ও বীজ রেগুলেশন্স” শীর্ষক প্রশিক্ষণ প্রদান করা হয়েছে।

জুলাই ২০০৬ থেকে জুন ২০০৭ পর্যন্ত প্রশিক্ষণ কর্মসূচী প্রতিবেদন :

ক্রমিক নং	বিষয়/ কোর্সের নাম	উদ্যোগী সংস্থা	অংশগ্রহণকারীর সংখ্যা	প্রশিক্ষণকাল
১	২	৩	৪	৫
১.	পোস্ট গ্রাজুয়েট সার্টিফিকেট কোর্স অন সীড টেকনোলজী	এস আই ডি	১ জন কর্মকর্তা	১৫ জুন -১৫ সেপ্টেম্বর ২০০৬
২.	পোস্ট গ্রাজুয়েট সার্টিফিকেট কোর্স অন সীড টেকনোলজী	এস আই ডি	১ জন কর্মকর্তা	২৫ জুন -২৫ সেপ্টেম্বর ২০০৬
৩.	রিফ্রেশার্স কোর্স অন সীড টেকনোলজী এন্ড সীড রেজুলেশন	এস সি এ এবং এস আই ডি	২৮ জন কর্মকর্তা	৯ -১১ জুলাই
৪.	রিফ্রেশার্স কোর্স অন সীড টেকনোলজী এন্ড সীড রেজুলেশন	এস সি এ এবং এস আই ডি	১৩ জন কর্মকর্তা	২৪ -২৬ জুলাই
৫.	সীড কোয়ালিটি এস্যুরেন্স	এস সি এ এবং এস আই ডি	১৬ জন কর্মকর্তা	২৭ -৩১ আগস্ট
৬.	ডেভেলপমেন্ট অব হাইব্রিড রাইস ভ্যারাইটি এন্ড সীড পোডকশন টেকনোলজী	ব্রি, গাজীপুর	২ জন কর্মকর্তা	১২ -১৬ নভেম্বর
৭.	বুনিয়াদী প্রশিক্ষণ	সংস্থাপন মন্ত্রণালয়	১ জন কর্মকর্তা	১২ নভেম্বর ২০০৬- ১১ মার্চ ২০০৭
৮.	ডেভেলপমেন্ট অব হাইব্রিড রাইস ভ্যারাইটি এন্ড সীড প্রোডাকশন টেকনোলজী	হটেক্স ফাউন্ডেশন	১ জন কর্মকর্তা	১০ -১২ ডিসেম্বর ২০০৬
৯.	স্ট্রেন্ডেনিং সেনিটারী এ্যান্ড ফাইটোসেনিটারী সার্ভিসেস ইন বাংলাদেশ	এস সি এ	২০ জন কর্মকর্তা	১৯ -২০ ডিসেম্বর ২০০৬
১০.	ট্রেনিং অন ডেভেলপমেন্ট এ্যান্ড কমিউনিকেশন ইন এগ্রিকালচার	এ আই এস	১ জন কর্মকর্তা	২৭ -২৯ জানুয়ারী ২০০৭
১১.	ট্রেনিং অন ডেভেলপমেন্ট এ্যান্ড কমিউনিকেশন ইন এগ্রিকালচার	এ আই এস	১ জন কর্মকর্তা	৬ -৭ ফেব্রুয়ারী
১২.	ট্রেনিং অন প্ল্যান্ট জেনেটিক রিসোর্সেস কনজারভেশন এ্যান্ড ইউজেস	বিএআরআই	১ জন কর্মকর্তা	১২ -১৫ ফেব্রুয়ারী
১৩.	ট্রেনিং অন প্ল্যান্ট জেনেটিক রিসোর্সেস কনজারভেশন এ্যান্ড ইউজেস	বিএআরআই	১ জন কর্মকর্তা	৫- ৮ মার্চ ২০০৭
১৪.	ফিল্ড ডে অন প্রি-পোস্ট কন্ট্রোল অব ছইট	এস সি এ	২৮ জন কর্মকর্তা	৭ -৮ মার্চ ২০০৭
১৫.	ট্রেনিং অন প্ল্যান্ট জেনেটিক রিসোর্সেস কনজারভেশন এ্যান্ড ইউজেস	বিএআরআই	১ জন কর্মকর্তা	১২ -১৫ মার্চ ২০৭
১৬.	কম্পিউটার প্রশিক্ষণ	এফ আই এম এ	২ জন কর্মচারী	২০ মার্চ
১৭.	পোস্ট গ্রাজুয়েট সার্টিফিকেট কোর্স অন সীড টেকনোলজী	এএসপি/ এইসি	২ জন কর্মকর্তা	১৫ এপ্রিল- ১৫ জুলাই
১৮.	ন্যাশনাল ওয়াকারশপ অন এন সি এস এ	পরিবেশ ও বন মন্ত্রণালয়	১ জন কর্মকর্তা	১৭ -১৮ এপ্রিল ২০০৭
১৯.	কম্পিউটার ট্রেনিং অন প্র্যাকটিক্যাল ইউস অব এমএস অফিস এ্যান্ড ইন্টারনেট এপ্লিকেশন	এস সি এ	১১ জন কর্মচারী	২০-২৪ মে ২০০৭
২০.	কম্পিউটার ট্রেনিং অন প্র্যাকটিক্যাল ইউস অব এমএস অফিস এ্যান্ড ইন্টারনেট এপ্লিকেশন	এস সি এ	১ জন কর্মকর্তা ও ১১ জন কর্মচারী	২৭-৩১ মে ২০০৭

ক্রমিক নং	বিষয়/ কোর্সের নাম	উদ্যোগী সংস্থা	অংশগ্রহণকারীর সংখ্যা	প্রশিক্ষণকাল
২১.	কম্পিউটার ট্রেনিং অন প্র্যাকটিক্যাল ইউস অব এমএস অফিস এ্যান্ড ইন্টারনেট এপ্লিকেশন	এস সি এ	১০ জন কর্মচারী	৪-৭ জুন ২০০৭
২২.	সীড টেকনোলজী এ্যান্ড সীড রেজুলেশন ফর সীড বিজনেসম্যান এ্যান্ড সীড ডিলার	এস সি এ, এ ই সি	২০ জন	৫-৭ জুন ২০০৭
২৩.	ট্রেনিং অন অফিস ম্যানেজমেন্ট এ্যান্ড ডিসিপিএন এ্যান্ড কন্সট্রাক্ট রুলস	এস সি এ	৩০ জন কর্মচারী	৬-৭ জুন ২০০৭
২৪.	সীড টেকনোলজী এ্যান্ড সীড রেজুলেশন ফর সীড বিজনেসম্যান এ্যান্ড সীড ডিলার	এস সি এ, এ ই সি	২৪ জন	১২-১৪ জুন ২০০৭
২৫.	সীড টেকনোলজী এ্যান্ড সীড রেজুলেশন ফর সীড বিজনেসম্যান এ্যান্ড সীড ডিলার	এস সি এ, এ ই সি	১৫ জন	১৬-১৮ জুন ২০০৭
২৬.	সীড টেকনোলজী এ্যান্ড সীড রেজুলেশন ফর সীড বিজনেসম্যান এ্যান্ড সীড ডিলার	এস সি এ, এ ই সি	১৯ জন	১৯-২১ জুন ২০০৭
২৭.	সীড টেকনোলজী এ্যান্ড সীড রেজুলেশন ফর সীড বিজনেসম্যান এ্যান্ড সীড ডিলার	এস সি এ, এ ই সি	৩১ জন	২৩-২৫ জুন ২০০৭
২৮.	সীড টেকনোলজী এ্যান্ড সীড রেজুলেশন ফর সীড বিজনেসম্যান এ্যান্ড সীড ডিলার	এস সি এ, এ ই সি	২২ জন	২৬-২৮ জুন ২০০৭

পরিশিষ্ট ৬-২

Report on Foreign Training Activities held on July 2006 to June 2007

SL. NO.	Name of Course	Organized	No of Participants	Training Period
01	Hybrid Rice Seed Production in China	SID	02	06-12 August 2006
02	International Post Graduate Course on Environmental Management, Germany	Govt of Germany	01	01 January to 15 July 2007
03	Business Development Service/ Market Development Approach (BDS/MDA), Nepal.	JBIC (Japan Govt) ATT Winrock	01	15-28 April 2007
04	Potato Technology Certification and Supply System, Netherlands	Govt. of Netherlands	01	04-22 June 2007

পরিশিষ্ট ৬-৩

বীজ প্রত্যয়ন এজেন্সীর উন্নয়নমূলক প্রকাশনার তালিকা ২০০৬-০৭ :

ক্রমিক নং	প্রকাশনার শিরোনাম/ নাম	প্রকাশক	প্রকাশনার সংখ্যা	মন্তব্য
১.	অফিস প্যাড	সদর দপ্তর	১৫০০ কপি	
২.	বীজ প্রত্যয়ন এজেন্সীর পরিচিতি ও কার্যক্রম	সদর দপ্তর	৪০০০ কপি	
৩.	মান সম্মত বীজ উৎপাদনে বীজ প্রত্যয়ন এজেন্সী	সদর দপ্তর	৫০০০ কপি	
৪.	Approved Crop Variety (4 th edition)	আঞ্চলিক বহিরাংগণ অফিস, চট্টগ্রাম	১০০০ কপি	
৫.	জাতীয় বীজ নীতি ও বীজ সংক্রান্ত আইন ও বিধি (পুনঃ মুদ্রণ)	আঞ্চলিক বহিরাংগণ অফিস, যশোর	৩০০ কপি	

প্রশাসন শাখা :

কাজের সুষ্ঠু পরিবেশ সৃষ্টি ও শৃঙ্খলা বজায় রাখতে কোন প্রতিষ্ঠানের প্রশাসনিক শাখার দায়িত্ব অপরিসীম । বীজ প্রত্যয়ন এজেন্সীর জন্মলগ্ন থেকেই প্রশাসনিক শাখা ন্যায়নীতির মানদণ্ড অনুসরণ করে অর্পিত দায়িত্ব সুষ্ঠুভাবে পালন করে আসছে । এ শাখা যে সকল দায়িত্ব পালন করে থাকে তা হলো-

- অফিস ব্যবস্থাপনা ।
- প্রথম শ্রেণীর কর্মকর্তাদের বদলী ও সিলেকশন গ্রেড প্রদানের ব্যাপারে সংশ্লিষ্ট মন্ত্রণালয়ে সুপারিশ প্রস্তাব পেশ ।
- জুনিয়র অফিসার ও কর্মচারীদের বদলী ।
- কর্মচারীদের নিয়োগ, সিলেকশন গ্রেড, টাইম স্কেল, চিত্রবিনোদন ছুটি ও বার্ষিক বর্ধিত বেতন মঞ্জুরী
- কর্মচারীদের বিরুদ্ধে বিভাগীয় মামলা রঞ্জুকরণ ও তদন্তের মাধ্যমে মামলা নিষ্পত্তি ও শাস্তি প্রদান ।
- অফিসে কাজের সুষ্ঠু পরিবেশ সৃষ্টি ও শৃঙ্খলা বজায় রাখা ।
- আবাসিক ও অফিস ভবন মেরামত, রক্ষণাবেক্ষণের ব্যাপারে প্রয়োজনীয় পদক্ষেপ গ্রহণ এবং গ্যাস, পানি ও বিদ্যুৎ সরবরাহ নিশ্চিতকরণ ।
- বাৎসরিক গোপনীয় অনুবেদন সংরক্ষণ ও মন্ত্রণালয়ে যথাসময়ে প্রেরণ ইত্যাদি ।

হিসাব শাখা :

এই শাখা অর্থ বিষয়ক যাবতীয় কর্মকান্ড পরিচালনায় পরিচালককে সহায়তা প্রদান করে । অত্র এজেন্সীর মুখ্য বীজ প্রত্যয়ন অফিসার এবং আয়ন ব্যয়ন কর্মকর্তা এই শাখা পরিচালনার দায়িত্বে নিয়োজিত আছেন ।

এই শাখার প্রধান কাজ হলো বাৎসরিক বাজেট প্রণয়ন, আঞ্চলিক কার্যালয় ও মাঠ পর্যায়ের কার্যালয়সমূহে বরাদ্দ প্রদান, অর্থ বিষয়ক প্রতিবেদন তৈরি । বেতন ও ভাতাদি উত্তোলন এবং বিতরণের ব্যবস্থা করা ২০০৬-২০০৭ অর্থ বছরের বাজেট প্রাপ্তি ও বিভিন্ন খরচের বিবরণী পরিশিষ্ট চ-১ তে দেখানো হল ।

বীজ প্রত্যয়ন এজেন্সী, কৃষি মন্ত্রণালয়, গাজীপুর- এর ২০০৬-২০০৭ সনের অনুন্নয়ন খাতের খরচের হিসাব (হিসাবের খাত : ৪৩-৪৩৩৮)

(অংকসমূহ হাজার টাকায়)

হিসাবের খাত	২০০৬-২০০৭ সনের বরাদ্দ	২০০৬-২০০৭ সনের সংশোধিত বরাদ্দ	২০০৬-২০০৭ সনের মোট ব্যয়	উদ্বৃত্ত (-)	ঘাটতি (+)	মন্তব্য
১	২	৩	৪	৫	৬	৭
৪৫০০- রাজস্ব ব্যয়						
৪৫০১- অফিসারদের বেতন	৮৬,৪৯	৮৬,৪৪	৮৯,৮৬	-	৩,৪২	কর্মকর্তাদের সিলেকশন গ্রেড এর বকেয়া এবং ২ জন কর্মকর্তাকে লাম্প স্ট্রেন্ট প্রদান করায় ব্যয় বেশী হয়েছে।
মোট=	৮৬,৪৯	৮৬,৪৪	৮৯,৮৬	-	৩,৪২	
৪৬০০- প্রতিষ্ঠান কর্মচারীদের বেতন						
৪৬০১- প্রতিষ্ঠান কর্মচারীদের বেতন	৯০,৩০	১০০,৭০	৯৯,১২	১,৫৮	-	কিছু পদ শূন্য থাকায় ব্যয় কম হয়েছে।
মোট=	৯০,৩০	১০০,৭০	৯৯,১২	১,৫৮	-	
৪৭০০- ভাতাদি						
৪৭০৫- বাড়িভাড়া ভাতা	৫০,৫০	৫৩,৪৯	৫০,৭৭	২,৭২	-	কর্মকর্তা/কর্মচারীর কিছু সংখ্যক পদ শূন্য থাকায় ব্যয় কম হয়েছে।
৪৭০৯- শ্রান্তিবিনোদন ভাতা	৪,৯২	৭,১৯	৫,৩৬	১,৮৩	-	সংশোধিত বাজেট পাওয়ার পর শ্রান্তি বিনোদন ছুটি মঞ্জুর করার সময় না থাকায় উদ্বৃত্ত টাকা ব্যয় করা যায় নাই বিধায় ব্যয় কম হয়েছে।
৪৭১৩- উৎসব ভাতা	২৮,১২	২৯,৩২	২৮,৫৭	৭৫	-	কর্মকর্তা/কর্মচারীর কিছু সংখ্যক পদ শূন্য থাকায় ব্যয় কম হয়েছে
৪৭১৭- চিকিৎসা ভাতা	১২,৬৬	১৩,২০	১২,৬৬	৫৪	-	কর্মকর্তা/কর্মচারীর কিছু সংখ্যক পদ শূন্য থাকায় ব্যয় কম হয়েছে
৪৭২৫- ধোলাই ভাতা	৩২	৪৯	৪৬	৩	-	কর্মচারীর কিছু সংখ্যক পদ শূন্য থাকায় ব্যয় কম হয়েছে।
৪৭৫৫- টিফিন ভাতা	১,৮৮	১,৯৭	১,৯৬	১	-	
৪৭৬৫- যাতায়াত ভাতা	২৪	২২	২১	১	-	
৪৭৯৫- অন্যান্য ভাতা	২৪	১৮	১০	৮	-	দায়িত্ব ভাতা প্রাপ্ত ১ জন কর্মকর্তা অন্যত্র বদলী হয়ে যাওয়ায় ব্যয় কম হয়েছে।
মোট =	৯৮,৮৮	১০৬,০৬	১,০০,০৯	৫,৯৭	-	
৪৮০০- সরবরাহ ও সেবা						
৪৮০১- ভ্রমণ ব্যয়	১২,১২	১২,১২	১২,০৯	৩	-	
৪৮০৩- আয়কর	২,৫৫	২,৫৫	১,৩০	১,২৫	-	কর্মকর্তাদের কিছু সংখ্যক পদ শূন্য থাকায় ব্যয় কম হয়েছে।
৪৮০৫- অতিরিক্ত খাটুনি*	১,২০	১,২০	১,১০	১০	-	কৃচ্ছতা সাধন করায় ব্যয় কম হয়েছে।

৪৮০৬- ভাড়া অফিস	২,৩০	২,৩০	২,২৮	২,২৮	২	-	
৪৮১০- পৌরকর	৪,৮৯	৪,৯৪	৪,৯৩	৪,৯৩	১	-	
৪৮১১- ভূমিকর	১৭	১৭	১৫	১৫	২	-	
৪৮১৫- ভাক	৩০	৩০	৩০	৩০	-	-	
৪৮১৬- টেলিফোন/ টেলিগ্রাম/ টেলিফ্রিটার	৭,০০	৭,০০	৬,০৫	৬,০৫	৯৫	-	কৃষ্ণতা সাধন করার ব্যয় কম হয়েছে।
৪৮১৯- পানি	২৭	২৭	২৬	২৬	১	-	
৪৮২১- বিনা	৮,৫০	৮,৫০	৬,০৫	৬,০৫	২,৪৫	-	কৃষ্ণতা সাধন করার এবং সরকার কর্তৃক বকেয়া বিল বাবদ অতিরিক্ত গ্রনুও টাকা সমন্বয় করার ব্যয় কম হয়েছে।
৪৮২৩- পেট্রোল ও লুব্রিকেন্ট	৭,৫০	৮,০০	৭,৯৭	৭,৯৭	৩	-	কৃষ্ণতা সাধন করার ব্যয় কম হয়েছে।
৪৮২৭- মূল্য ও বাঁধাই	২,০০	২,০০	২,০০	২,০০	-	-	
৪৮৩৬- ইউটিলিটিরম ও পোষাক	১,০০	১,০০	৯৮	৯৮	২	-	
৪৮৪০- অশিক্ষণ	১,০০	১,০০	১,০০	১,০০	-	-	
৪৮৫১- শ্রমিক মজুরী	৩,০০	৩,৩০	৩,৩০	৩,৩০	-	-	
৪৮৫২- রাসায়নিক দ্রব্যাদি	২০	২০	২০	২০	-	-	
৪৮৫৯- কীটনাশক	২০	২০	১৮	১৮	২	-	
৪৮৬১- সার	৩৫	৫০	৪৯	৪৯	১	-	
৪৮৯৯- অন্যান্য ব্যয়	১৪,৫০	১৪,৫০	১৪,৪৭	১৪,৪৭	৩	-	কৃষ্ণতা সাধন করার ব্যয় কম হয়েছে।
	মোট=	৬৯,০৫	৭০,০৫	৬৫,১০	৪,৯৫	-	
৪৯০০- মোরামত ও সংরক্ষণ							
৪৯০১- মোটর যানবাহন	২,০০	২,০০	১,৯৯	১,৯৯	১	-	
৪৯০৬- আসবাবপত্র	১,০০	১,০০	১,০০	১,০০	-	-	
৪৯১১- কম্পিউটার ও অফিস সরঞ্জাম	১,০০	১,০০	১,০০	১,০০	-	-	
৪৯৯১- অন্যান্য মোরামত ও সংরক্ষণ	৩,৫০	৩,৫০	৩,৫০	৩,৫০	-	-	
	মোট=	৭,৫০	৭,৫০	৭,৪৯	১	-	
৬৮০০- সম্পদ সংগ্রহ ও ক্রয়							
৬৮১১- আসবাবপত্র	১,০০	১,০০	১,০০	১,০০	-	-	
	মোট=	১,০০	১,০০	১,০০	-	-	
	সর্বমোট=	৩,৫৩,৩২	৩,৭১,৭৫	৩,৬২,৬৬	১২,৫১	৩,৪২	

বীজ প্রত্যয়ন এজেন্সীর বিসিএস (কৃষি) ক্যাডার কর্মকর্তাগণের তথ্যাদি :

সদর দপ্তর :

ক্রঃ নং	কর্মকর্তাদের নাম গ্রেডেশন নং ও বেতন স্কেল	পদবী	নিজ জেলা	সরকারী চাকুরীতে যোগদানের তারিখ	বর্তমান কর্মস্থলে যোগদানের তারিখ
১	২	৩	৪	৫	৬
১	মনজুর-ই-মোহাম্মদ (১৯২) ১৬,৮০০-২০,৭০০/=	পরিচালক	কুমিল্লা	১৪/০১/৭৪	১৩/০২/০৭
২	নির্মল কুমার সাহা (২৬৫) ১৬,৮০০-২০,৭০০/=	মূখ্য বীজ প্রত্যয়ন অফিসার	ঢাকা	২০/০২/৭৫	৩০/০৫/০৭
৩	মোঃ আখতার হোসেন সরকার (২৪৭) ১৩,৭৫০-১৯,২৫০/=	মূখ্য বীজ প্রযুক্তিবিদ	লালমনিরহাট	০৭/০৬/৭৬	১৫/১১/০৩
৪	দেওয়ান নেছার আহমেদ (৪৩৩) ১৩,৭৫০-১৯,২৫০/=	প্রধান বহিরাংগন নিয়ন্ত্রণ কর্মকর্তা	বগুড়া	৩১/১২/৭৬	১২/০৩/০৫
৫	আবদুর রহিম হাওলাদার (৪৪৭) ১৩,৭৫০-১৯,২৫০/=	উপ-পরিচালক (ডিটি)	মাদারীপুর	০৩/০১/৭৭	০৩/০৮/০৪
৬	এস এম রশিদ (৯৪৩) ১৩,৭৫০- ১৯,২৫০/=	বাজার উন্নয়ন অফিসার	টাঙ্গাইল	০৩/০৪/৭৯	২১/১০/০৩
৭	মোঃ নুরুজ্জামান (১১৪০) ১৩,৭৫০- ১৯,২৫০/=	জ্যেষ্ঠ প্রশিক্ষণ অফিসার	ঢাকা	১০/০৩/৮২	০৩/০১/০৪
৮	মোঃ খায়রুল বাশার (১২২১) ১৩,৭৫০-১৯,২৫০/=	মাননিয়ন্ত্রণ অফিসার	চাঁদপুর	২৯/১২/৮৪	০৪/০৯/০৪
৯	মুন্সী মোহাম্মদ হেদায়েত উল্লাহ (১২৩৮) ১৩,৭৫০-১৯,২৫০/=	নমুনা সংগ্রহ অফিসার	নড়াইল	০১/০৪/৮৭	১৫/০২/০৭
১০	আনোয়ারা আক্তার (১৫৮৮) ১১,০০০-১৭,৬৫০/=	নমুনা সংগ্রহ অফিসার	টাঙ্গাইল	২০/১২/৮৯	০৭/০১/০৩
১১	খবিরুল নাহার (১৯৮৩) ৬,৮০০-১৩,০৯০/=	নমুনা সংগ্রহ অফিসার	চাঁদপুর	২৫/০১/৯৯	১৬/০৭/০৫
১২	আরমান হায়দার (২০১৬) ৬,৮০০- ১৩,০৯০/=	নমুনা সংগ্রহ অফিসার	পাবনা	৩১/০৫/০১	১৫/০৬/০৬
১৩	মুসফিকা হাসনিন চৌধুরী (২০৬২) ৬,৮০০-১৩,০৯০/=	বীজ বিশ্লেষক	দিনাজপুর	৩১/০৫/০১	২১/০৪/০৬
১৪	জেসিকা পারভীন (২১০৩) ৬,৮০০- ১৩,০৯০/=	বীজ বিশ্লেষক	বরিশাল	৩১/০৫/০১	১৬/০৪/০৩
১৫	রওশন আরা বেগম (২১১২) ৬,৮০০-১৩,০৯০/=	বীজ বিশ্লেষক	কিশোরগঞ্জ	৩১/০৫/০১	৩০/০৪/০২
১৬	নিলুফা আক্তার (২২০২) ৬,৮০০-১৩,০৯০/=	বীজ বিশ্লেষক	শেরপুর	১০/১২/০৩	১৭/০৪/০৪
১৭	মোহাম্মদ শামছুর রহমান খান (২১৮৯) ৬,৮০০-১৩,০৯০/=	প্রকাশনা অফিসার	ময়মনসিংহ	১০/১২/০৩	১৬/০৭/০৬

ঢাকা অঞ্চল :

ক্রঃ নং	কর্মকর্তাদের নাম প্রোডেশন নং ও বেতন স্কেল	পদবী	নিজ জেলা	সরকারী চাকুরীতে যোগদানের তারিখ	বর্তমান কর্মস্থলে যোগদানের তারিখ
১	২	৩	৪	৫	৬
১	মোঃ মোজাম্মেল হক (১০০১) ১৩,৭৫০-১৯,২৫০/=	আঞ্চলিক বহিরাংগন অফিসার, ঢাকা ।	ময়মনসিংহ	২৯/১১/৭৯	০২/১০/০৩
২	মোঃ সহিদুল হক (১৬০০) ১১,০০০-১৭,৬৫০/=	বহিরাংগন অফিসার, ঢাকা	ঢাকা	২০/১২/৮৯	২৩/০৯/০৩
৩	আসমা উল হুসনা (১৪২১) ১১,০০০-১৭,৬৫০/=	বহিরাংগন অফিসার, মধুপুর	টাঙ্গাইল	০১/০৪/৮৭	০৩/০৯/০৬
৪	দিলরুবা আখতার (১৪২২) ১১,০০০-১৭,৬৫০/=	বহিরাংগন অফিসার, টাঙ্গাইল	ঢাকা	০১/০৪/৮৭	২২/০৮/০৬
৫	শেখ মোঃ মুজাহিদ নোমানী (১৪০৬) ১১,০০০-১৭,৬৫০/=	বহিরাংগন অফিসার, ময়মনসিংহ ।	শেরপুর	০১/০৪/৮৭	১৮/১২/০৪
৬	হরিদাস শিকারী (১৬০৫) ১১,০০০-১৭,৬৫০/=	বহিরাংগন অফিসার, রাজবাড়ী	মাদারীপুর	২০/১২/৮৯	০৩/০৮/০৬
৭	আবু সাইদ মোঃ আক্তারুজ্জামান (১৪৬৫) ১১,০০০-১৭,৬৫০/=	বহিরাংগন অফিসার, জামালপুর ।	জামালপুর	২০/১২/৮৯	৩১/০৮/০৪
৮	রঞ্জিত কুমার পাল (১৪৬২) ১১,০০০-১৭,৬৫০/=	বহিরাংগন অফিসার, মানিকগঞ্জ ।	টাঙ্গাইল	২০/১২/৮৯	১৭/০৮/৯৮
৯	ডঃ মোহাম্মদ শরিফুল ইসলাম (১৩৯৩) ১১,০০০-১৭,৬৫০/=	বহিরাংগন অফিসার, গাজীপুর	সাতক্ষীরা	০১/০৪/৮৭	০৬/০৬/০৬

চট্টগ্রাম অঞ্চল :

১	আ, ক, ম, শাহরীয়ার (১৩৬৬) ১১,০০০-১৭,৬৫০/=	আঞ্চলিক বহিরাংগন অফিসার, চট্টগ্রাম ।	ফেনী	০১/০৪/৮৭	১৮/১২/০৬
২	মোঃ কামাল উদ্দিন (১২৮৪) ১১,০০০-১৭,৬৫০/=	বহিরাংগন অফিসার, পাহাড়তলী ।	বি-বাড়ীয়া	০১/০৪/৮৭	২২/১২/০৫
৩	শূন্য পদ	বহিরাংগন অফিসার, ফেনী			
৪	মোঃ মুজিবুর রহমান (১২৩৩) ১১,০০০-১৭,৬৫০/=	বহিরাংগন অফিসার, ইটাখোলা ।	চাঁদপুর	২৬/১১/৯০	২২/০৮/০৬
৫	মোঃ লুৎফুল করিম (১৫৯৮) ১১,০০০-১৭,৬৫০/=	বহিরাংগন অফিসার, বি-বাড়ীয়া ।	বি-বাড়ীয়া	২০/১২/৮৯	০৩/০৬/০২
৬	খোকন চন্দ্র ঘোষ (১৫৩৫) ১১,০০০-১৭,৬৫০/=	বহিরাংগন অফিসার, কক্সবাজার ।	লক্ষীপুর	২০/১২/৮৯	৩১/০৮/০৪

যশোর অঞ্চল :

১	মোঃ মোখলেছুর রহমান (১০৮০) ১৩,৭৫০-১৯,২৫০/=	আঞ্চলিক বহিরাংগন অফিসার, যশোর ।	যশোর	০৯/০১/৮১	৩১/০৮/০৪
২	কার্তিক চন্দ্র চক্রবর্তী (১৫৬৭) ১১,০০০-১৭,৬৫০/=	বহিরাংগন অফিসার, যশোর	ঝিনাইদহ	২০/১২/৮৯	১২/১২/০২
৩	মোঃ কামরুল হক মিয়া (১৪৬৩) ১১,০০০-১৭,৬৫০/=	বহিরাংগন অফিসার, কুষ্টিয়া	কুষ্টিয়া	২০/১২/৮৯	২৮/০৮/০৩
৪	মোঃ আবদুল মজিদ (১৫২৬) ১১,০০০-১৭,৬৫০/=	বহিরাংগন অফিসার, ঝিনাইদহ ।	ঝিনাইদহ	২০/১২/৮৯	২৭/১০/৮৯
৫	শ্যামল কুমার বিশ্বাস (১৫৬৯) ১১,০০০-১৭,৬৫০/=	বহিরাংগন অফিসার, চুয়াডাঙ্গা	ঝিনাইদহ	২০/১২/৮৯	২২/১২/০৫
৬	পরেশ কুমার রায় (১৪৪৭) ১১,০০০-১৭,৬৫০/=	বহিরাংগন অফিসার, মেহেরপুর ।	খুলনা	২০/১২/৮৯	২৬/০৯/০৫
৭	শূন্য পদ	বহিরাংগন অফিসার, বরিশাল			
৮	মোঃ আলী হাসান (১৫১৫) ১১,০০০-১৭,৬৫০/=	বহিরাংগন অফিসার, জীবননগর ।	ঝিনাইদহ	২০/১২/৮৯	১৭/০৪/০৬

বগুড়া অঞ্চল :

১	মোঃ আবদুস সোবহান ফৈরদৌসী (৭২১) ১৩,৭৫০-১৯,২৫০/=	আঞ্চলিক বহিরাংগন অফিসার, বগুড়া ।	জয়পুরহাট	০৩/১০/৭৭	২৯/০৮/০৫
২	মোঃ গোলাম সোবহানী (৯৭০) ১৩,৭৫০-১৯,২৫০/=	বহিরাংগন অফিসার, বগুড়া-১	বগুড়া	২৩/১১/৭৯	০৩/০৫/০৪
৩	মোঃ আবদুল আজিজ (১৭৮৬) ১১,০০০-১৭,৬৫০/=	বহিরাংগন অফিসার, বগুড়া-২	বগুড়া	২৫/০৪/৯৪	৩১/০৮/০৪
৪	মোঃ মনিরুজ্জামান (১৫০৭) ১১,০০০-১৭,৬৫০/=	বহিরাংগন অফিসার, রংপুর ।	কুষ্টিয়া	২০/১২/৮৯	১৪/০৯/০৩
৫	ডঃ মোঃ মাহবুবুর রহমান (১৪৭১) ১১,০০০-১৭,৬৫০/=	বহিরাংগন অফিসার, দিনাজপুর-১ ।	দিনাজপুর	২০/১২/৮৯	২৯/০১/০৪
৬	প্রদীপ কুমার গুহ (১৫৫৭) ১১,০০০-১৭,৬৫০/=	বহিরাংগন অফিসার, দিনাজপুর-২ ।	ঝিনাইদহ	২০/১২/৮৯	০৪/০১/০৪
৭	মোঃ সাইফুল ইসলাম (১৬২৭) ১১,০০০-১৭,৬৫০/=	বহিরাংগন অফিসার, ঠাকুরগাঁও ।	পাবনা	১১/১২/৯১	১৫/০১/০৭
৮	মোঃ আজমল হোসেন মন্ডল (১৪৩২) ১১,০০০-১৭,৬৫০/=	বহিরাংগন অফিসার, নীলফামারী ।	জয়পুরহাট	০১/০৪/৮৭	২৩/০৩/০২

আঞ্চলিক বীজ পরীক্ষাগার, ঈশ্বরদী :

১	মোঃ শফিকুর রহমান (১০১৭) ১৩,৭৫০-১৯,২৫০/=	কৃষিতত্ত্ববিদ, ঈশ্বরদী, পাবনা	নওগাঁ	১৬/০১/৮০	২৯/০৫/০২
২	মোঃ মোরাদুল হাসান ৬,৮০০-১৩,০৯০/=	বীজ বিশ্লেষক, ঈশ্বরদী ।			
৩	মোঃ মহব্বত হোসেন (১৭৮৫) ৯,০০০-১৫,৪৮০/=	বীজ বিশ্লেষক, ঈশ্বরদী ।	সিরাজগঞ্জ	২৫/০৪/৯৪	০৪/০৭/০১

কৃষিতত্ত্ববিদ, আঞ্চলিক বীজ পরীক্ষাগার এর অধীনে বহিরাংগন অফিস সমূহ :

১	মোঃ গোলাম আযম সরকার (১৪৭৮) ১১,০০০-১৭,৬৫০/=	বহিরাংগন অফিসার, টেবুনিয়া	সিরাজগঞ্জ	২০/১২/৮৯	১৪/১২/০৫
২	আহমেদ শাফী (১৬৫২) ১১,০০০-১৭,৬৫০/=	বহিরাংগন অফিসার, রাজশাহী	নাটোর	১১/১২/৯১	০২/০৫/০৪
৩	ডঃ মোঃ আসাদুজ্জামান বুলবুল (১৪৭০) ১১,০০০-১৭,৬৫০/=	বহিরাংগন অফিসার, চাঁপাই নবাবগঞ্জ ।	ঝিনাইদহ	২০/১২/৮৯	৩০/০৫/০৭

২০০৬-২০০৭ অর্থ বছরের বিভিন্ন শ্রেণীর ট্যাগের বর্তমান মজুদ ও বিতরণের বিবরণ ।

ফসল : পাট, আলু, গম

ক্রঃ নং	ফসলের নাম	ট্যাগ বিতরণের সংখ্যা			মোট	ট্যাগের বর্তমান মজুদ সংখ্যা			মোট
		মৌল	ভিত্তি	প্রত্যায়িত		মৌল	ভিত্তি	প্রত্যায়িত	
১.	পাট	৬১৬	১০,০০০	৭,৩৮,০০০	৭,৪৮,৬১৬	২৩,৩৪৯	২,৩৯,০০০	-	২,৬২,৪৪৯
২.	আলু	১০,০০০	১,২৬,০০০	৬০,০০০	১,৯৬,০০০	১৯,৩২০	৩,৭৮,০০০	৫,০৩,০০০	৯,০০,০২০
৩.	গম	৩,০০০	৫,০০০	১০,০০০	১৮,০০০	২৯,২২৭	৬,৪৯,০০০	৫,৯০,০০০	১২,৮৮,২২৭

ফসল : ধান

ক্রঃ নং	ফসলের নাম	ট্যাগ বিতরণের সংখ্যা			মোট	ট্যাগের বর্তমান মজুদ সংখ্যা			মোট
		মৌল	ভিত্তি	প্রত্যায়িত		মৌল	ভিত্তি	প্রত্যায়িত	
৪.(ক)	আউশ	৪৫০	২০,০০০	৩০,০০০	৫০,৪৫০	-	-	-	-
(খ)	আমন	৩,০০০	১,৮৫,০০০	২,৪১,০০০	৪,২৯,০০০				
(গ)	বোরো	৫,০০০	৪,৮০,০০০	৪,২০,০০০	৯,০৫,০০০				
	মোট	৮,৪৫০	৬,৮৫,০০০	৬,৯১,০০০	১৩,৮৪,৪৫০	১৫৯	৪,৫০,০০০	৩,৫৯,০০০	৮,১৪,৯৮৩

বীজ প্রত্যয়ন এজেন্সীর ২০০৬-২০০৭ অর্থ বছরের উল্লেখযোগ্য সাফল্য :

(ক) বীজ ফসলের মাঠ পরিদর্শন ও প্রত্যয়ন সংক্রান্ত সাফল্য :

ধান বীজ (আউশ, আমন, বোরো)	গম বীজ	আলু বীজ	পাট বীজ
সরকারী পর্যায়ে মৌল, ভিত্তি ও প্রত্যয়িত শ্রেণীর প্রায় ৪,২৫০ হেক্টর এবং বেসরকারী পর্যায়ে ভিত্তি ও প্রত্যয়িত শ্রেণীর প্রায় ৩,৪৩১ হেক্টর জমি প্রত্যয়ন করা হয়েছে।	প্রায় ২,৬০১ হেক্টর (সরকারী) এবং প্রায় ১৫ হেক্টর (বেসরকারী) পর্যায়ে প্রত্যয়ন করা হয়েছে।	প্রায় ২৬৩ হেক্টর (সরকারী) এবং প্রায় ৩৩৪ হেক্টর (বেসরকারী) পর্যায়ে প্রত্যয়ন করা হয়েছে।	প্রায় ৩,৬৫৭ হেক্টর (সরকারী) পর্যায়ে প্রত্যয়ন করা হয়েছে।

(খ) বিভিন্ন বীজ ফসলের বীজ পরীক্ষার সাফল্য :

ধান বীজ	গম বীজ	পাট বীজ	আমদানীকৃত বীজ	(ISTA) প্রেরিত রেফারী বীজ	অন্যান্য
সরকারী পর্যায়ে ধান বীজ (আউশ, আমন, বোরো) ফসলের প্রায় ৯৪৮ টি নমুনা পরীক্ষা করা হয়েছে যার মোট বীজের পরিমাণ ১২,৫৯৪ মেগটন।	১১৩ টি বীজ নমুনার প্রায় ১,৯২৩ মেগটন বীজ পরীক্ষা করা হয়েছে।	২৩৭ টি বীজ নমুনার প্রায় ১,০৪০ মেগটন বীজ পরীক্ষা করা হয়েছে।	১৬৭ টি বীজ নমুনার প্রায় ৩০৭ মেগটন বীজ পরীক্ষা করা হয়েছে।	৯টি বীজ নমুনা পরীক্ষা করা হয়েছে।	মার্কেট মনিটরিং এর মাধ্যমে ধান বীজ ফসলের প্রায় ১২৬ টি বীজ নমুনা, গম বীজের ২৩ টি নমুনা, পাট বীজের ৫৩ টি নমুনা, সবজি বীজের ৭৯৫ টি নমুনা পরীক্ষা করা হয়েছে। কৃষি সম্প্রসারণ অধিদপ্তরের চাষী পর্যায়ে উৎপন্ন বীজের মধ্যে ধান বীজ ফসলের প্রায় ৪,০৭৬ টি নমুনা, গম বীজ ফসলের ১,৫৫৮ টি নমুনার পরীক্ষা করা হয়েছে। এছাড়াও অন্যান্য ক্ষেত্রে ১১৩ টি নমুনা পরীক্ষা করা হয়েছে।

(গ) জাত পরীক্ষা সংক্রান্ত সাফল্য :

রোপা আমন	বোরো	গম	আলু	পাট
৬ টি জাতের DUS Test এবং ৩৩৬ টি নমুনার Pre-Post & Grow out Test সম্পন্ন হয়েছে	৪ টি জাতের DUS Test এবং ৩৫৫ টি নমুনার Pre-Post & Grow out Test সম্পন্ন হয়েছে	৬ টি জাতের DUS Test এবং ১৭৯ টি নমুনার Pre-Post & Grow out Test সম্পন্ন হয়েছে	৩ টি জাতের DUS Test এবং ১৭৪ টি নমুনার Pre-Post & Grow out Test সম্পন্ন হয়েছে	৩ টি জাতের DUS Test এবং ১১৩ টি নমুনার Pre-Post & Grow out Test সম্পন্ন হয়েছে

চিত্রে প্রশিক্ষণ ও প্রকাশনা শাখার কার্যক্রম



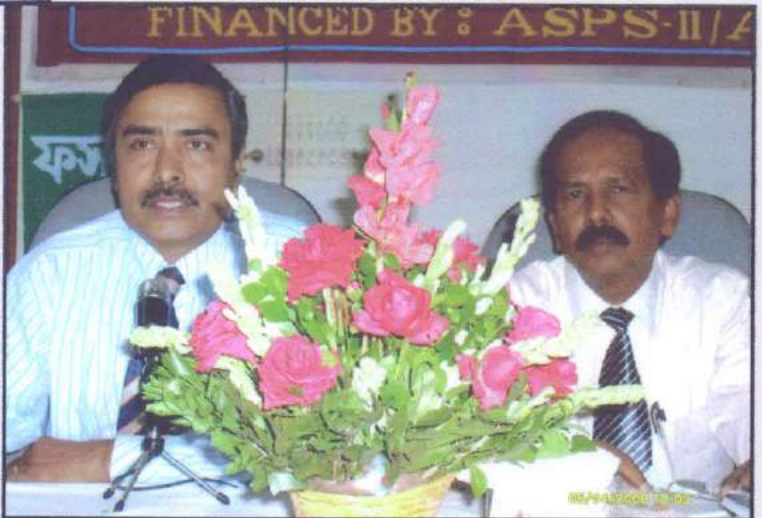
প্রশিক্ষণ কোর্সে বক্তব্য রাখছেন মহাপরিচালক, জনাব আনোয়ার ফারুক গীজ উইং, কৃষি মন্ত্রণালয় পাশে উপবিষ্ট সংস্থার পরিচালক ও অন্যান্য অতিথিবৃন্দ

প্রশিক্ষণ কোর্সে বক্তব্য রাখছেন সংস্থার পরিচালক জনাব মঞ্জুর-ই-মোহাম্মদ পাশে উপবিষ্ট এইসি কম্পোনেট প্রকল্পের পরিচালকের সিনিয়র এডভাইজার

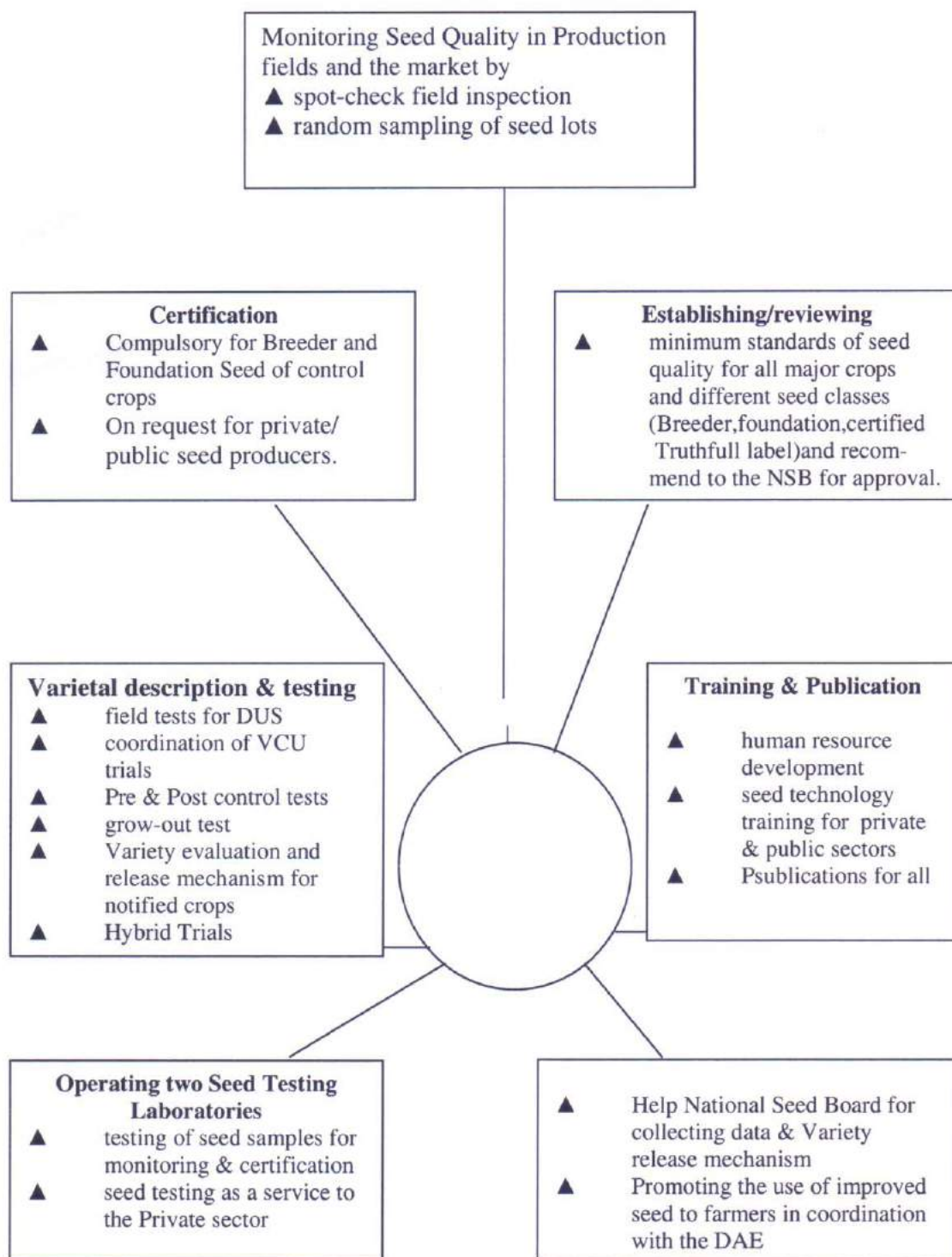


প্রশিক্ষণ কোর্সে বক্তব্য রাখছেন সংস্থার পরিচালক জনাব মোঃ মোজাহারুল ইসলাম

প্রশিক্ষণ কোর্সে বক্তব্য রাখছেন মহাপরিচালক, জনাব আনোয়ার ফারুক বীজ উইং, কৃষি মন্ত্রণালয় পাশে উপবিষ্ট সংস্থার পরিচালক জনাব ননী গোপাল রায়



Activity Chart of SCA





ডিজাইন ও মুদ্রণ

কৃষি তথ্য সার্ভিস

খার্মারবাড়ি, ফার্মগেট, ঢাকা-১২১৫